

LA
FABU
LERIE

et le
Fabuleux
musée!

Vivants!

Une quête pédagogique
et interactive
à la découverte
de la biodiversité !

Partout
en France !



À partir de 5 ans



À jouer en équipes



Séance de 50 min



À la Fabulerie
ou en itinérance



www.lefabuleuxmusee.com

Une coproduction de La fabulerie et Machines à histoires



www.machinesahistoires.com

Vivants!

L'histoire démarre autour de la découverte d'un livre.
Un livre un peu magique fabriqué par un enfant pas
comme les autres. Un livre pour nous guider
dans son pays imaginaire, jusqu'au trésor qu'il y a caché.



Entre exposition pédagogique & chasse au trésor numérique

Vivant.e.s est une exposition à jouer destinée à sensibiliser les 5-15 ans et les familles du territoire, de façon ludique et poétique, à la richesse de la biodiversité locale.

L'occasion de les accompagner dans de nouvelles découvertes et apprentissages autour du patrimoine, des sciences et encourager de façon ludique leurs compétences sociales (softskills), telles que l'esprit d'initiative, la coopération, la curiosité, l'analyse...



Un voyage collectif en quête du vivant

En partant sur ses traces, les enfants et familles sont invités à traverser différents milieux naturels (sur terre, sous l'eau, sous terre et dans le ciel) et être attentif, curieux et à l'écoute pour pouvoir avancer dans cette quête.

Une scénographie originale et interactive propose de rentrer littéralement dans un voyage et d'embarquer les aventurier.e.s en herbe à la découverte des trésors fragiles du vivant.



Une expérience numérique et singulière adaptée à la biodiversité du territoire

Ici, le numérique s'efface, au service de la narration et des trésors culturels à découvrir. Chaque dispositif est soigneusement pensé pour favoriser les aller-retours entre le monde physique et les contenus digitaux. Chacune de ces machines à histoires propose aux enfants de faire vivre leur pouvoir d'action, de création et de libre arbitre.





Un projet itinérant à la rencontre de chaque enfant

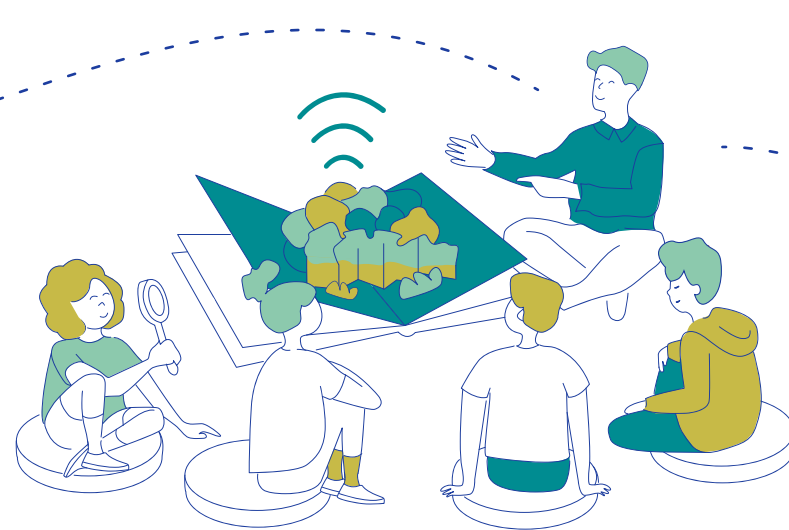
Concoctée avec amour, cette expérience pédagogique itinérante est capable de stimuler chaque enfant, en s'adaptant à son âge et son niveau scolaire grâce à notre partenariat étroit avec l'éducation nationale.

Les + de 13 ans n'ont pas été oubliés ; ils pourront passer la tête dans les coulisses de l'exposition pour comprendre les métiers et techniques de création numériques, graphiques, plastiques mobilisés.

Et par ce que c'est important d'aller à la rencontre de chaque enfant, cette proposition est itinérante, pour se rendre au plus près des enfants (école, centre social, médiathèque), notamment ceux les plus éloignés de ces propositions culturelles et numériques.



Présentation des 7 modules d'expérience de l'expérience pédagogique



1

Un livre interactif pour avancer
dans les univers !

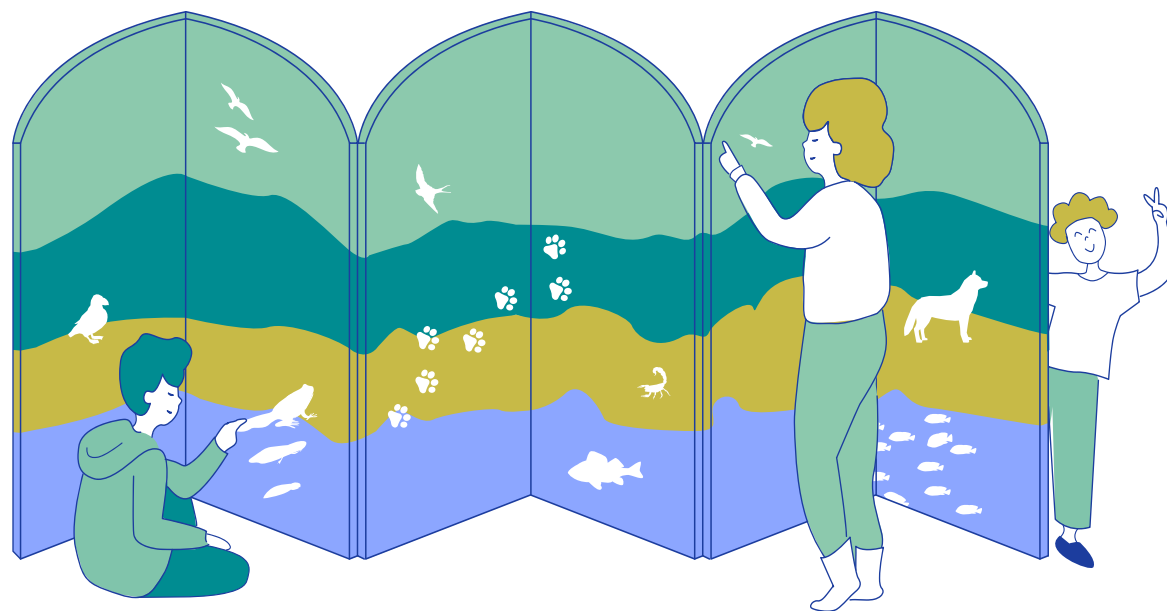




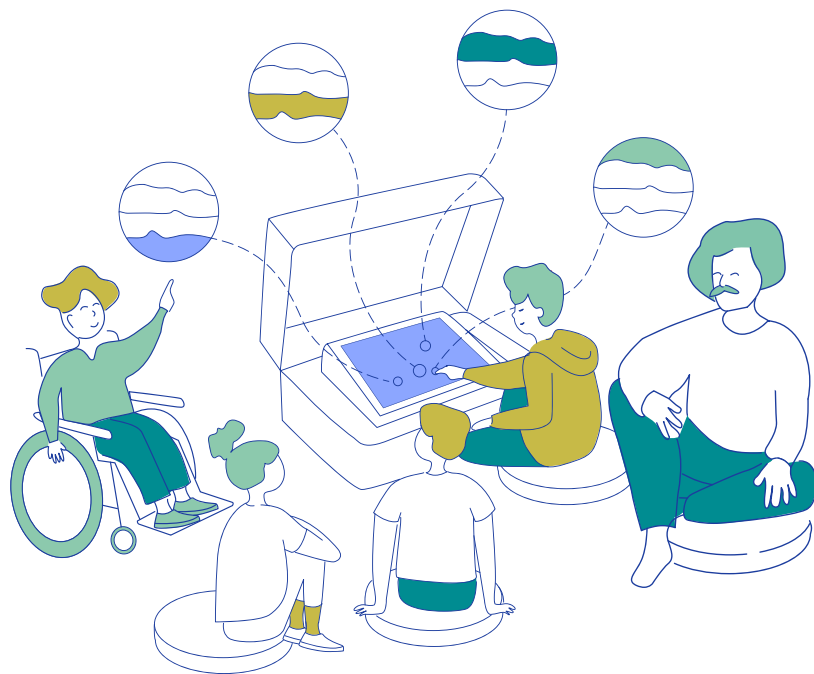


2

Des décors à explorer, en bois
ou en projection selon le site,
pour trouver de l'aide dans la quête
et réunir des indices !





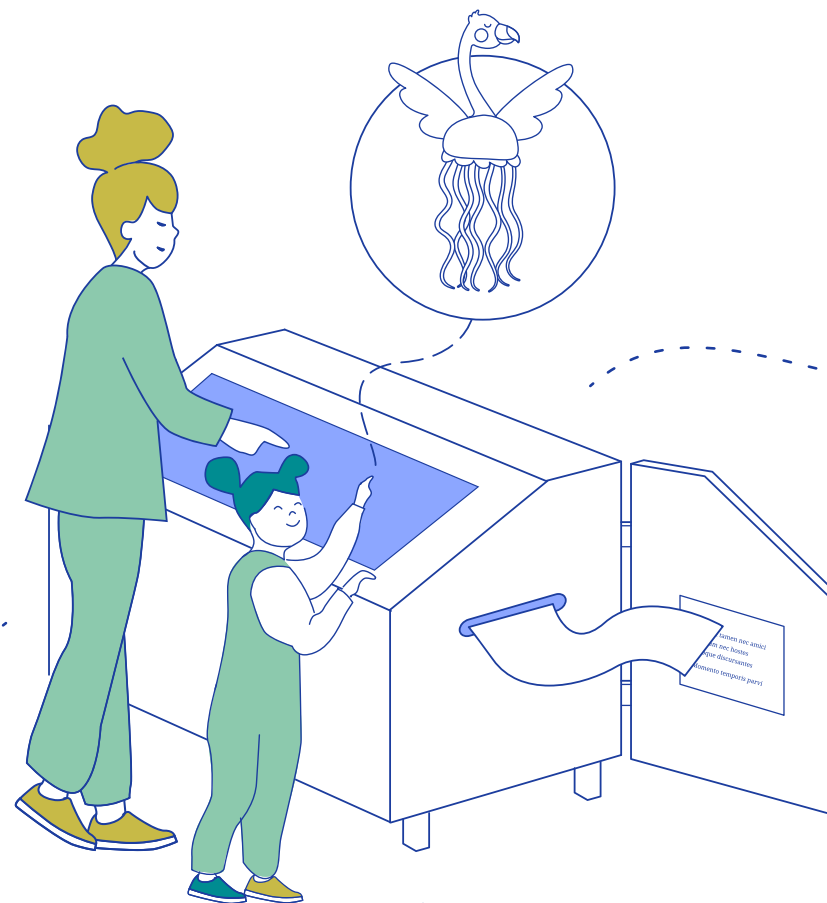


3

Cinq malles interactives,
pour progresser,
par petits groupes,
à travers les énigmes !







4

Une fabrique du vivant
pour créer à son tour des êtres
extraordinaires !



5

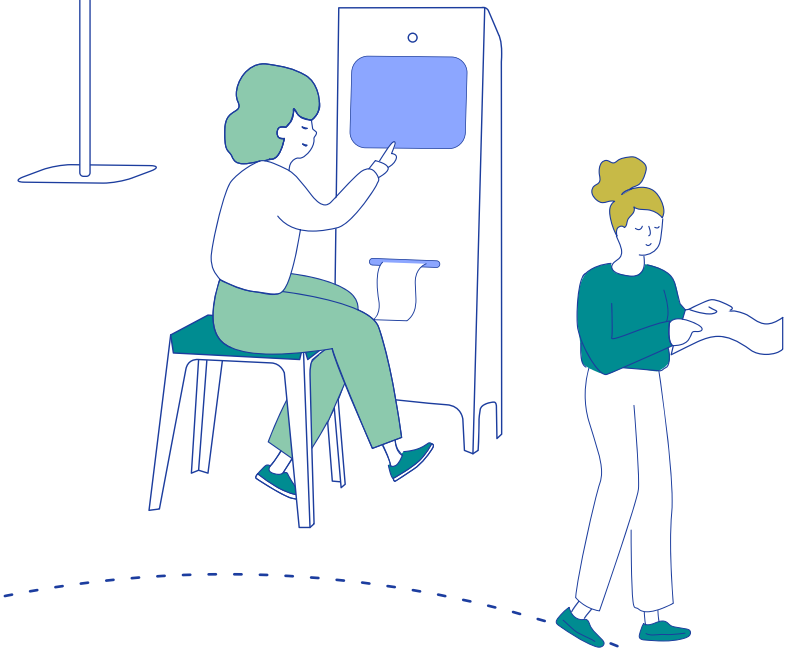
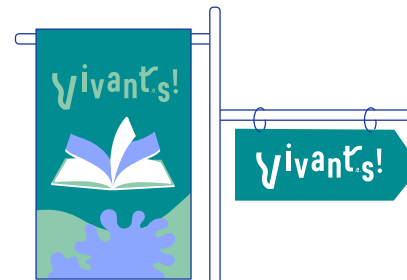
Une sélection de livres autour de la biodiversité, du numérique, du DIY, pour aller plus loin encore et un prêt d'ouvrage en partenariat avec l'Alcazar.





6

Un cartomaton pour fabriquer son souvenir à emporter !



7

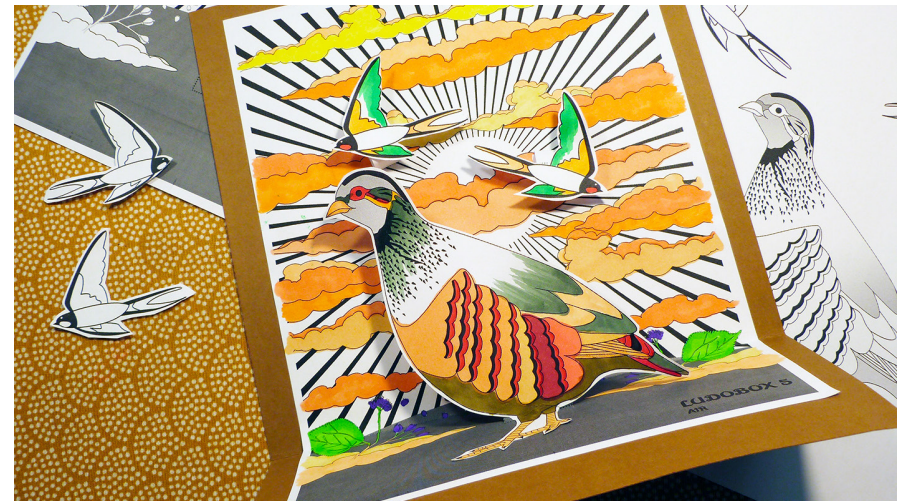
Des Ludobox pour préparer ou poursuivre l'expérience, en classe ou à la maison !

Les Ludobox, activités créatives pour jouer et créer à son tour, à partir des fonds culturels valorisés dans le Fabuleux Musée !

Façonnées avec des artistes, ces collections ont constitué un formidable outil pédagogique qui a pu et pourra être mobilisé dans le cadre des projets de classe ou d'ateliers parents-enfants à la maison.

Les ludobox reposent principalement sur les procédés de création liés au papier et permettent de réaliser des réalisations poétiques et en volume avec les moyens du bord !

Une ludobox = 1 vidéo tuto+1 gabarit graphique à imprimer en noir et blanc.



Option adaptation graphique à la flore et faune de votre territoire

POURQUOI ?

Chaque territoire a sa particularité et richesse naturelle.

L'adaptation de l'exposition Vivant.e.s ! à un territoire spécifique permet non seulement de créer une expérience plus personnalisée et enrichissante pour les visiteurs, mais aussi de les encourager à se sentir pleinement concernés par la biodiversité qui les entoure.

QUOI ?

Si vous souhaitez adapter l'exposition Vivant.e.s ! à votre territoire, nous travaillons ensemble avec une méthode testée sur plusieurs territoires :

Etape 1 : Adaptation du questionnaire à votre territoire.

Etape 2 : Adaptation graphique par des nouveaux dessins destinés aux dispositifs : malles et fresque.

Etape 3 : Adaptation supports de communication : Affiches, signalétique, flyers...

PAR QUI ?

Mayra MARET – Designer graphique à La Fabulerie Marseille.

Dispositif d'accompagnement en option, motorisé par notre partenaire, Isabelle Grosbois.



POURQUOI ?

Construire une programmation culturelle autour de l'exposition Vivant.e.s

L'accueil de notre exposition Vivant.e.s ! sur votre territoire semble le contexte idéal pour offrir à vos partenaires, une programmation culturelle innovante et enrichissante pour le jeune public et les familles.

Cependant, vous n'avez peut-être pas assez de temps et de ressources humaines en interne pour construire une programmation culturelle associée.

Nous vous proposons donc de vous accompagner dans la mise en œuvre de ce déploiement avec fluidité et créativité par Isabelle Grosbois.

QUOI ?

Ainsi, en fonction de votre besoin, vous pouvez choisir de réserver un accompagnement sur mesure, composé de plusieurs options :

Module 1 : Co-construction d'une programmation culturelle associée à l'exposition selon votre environnement

Module 2 : Aide à la coordination du déploiement du parcours sur votre territoire

Module 3 : Définition et développement des actions de communication

Module 4 : Évaluation avec des indicateurs & impacts sensibles sur votre territoire

PAR QUI ?

Isabelle Grosbois – Formatrice en lecture publique & Facilitatrice en Intelligence Collective

Contact :

Axelle Milhaud-Benaich

06 10 52 12 19

contact@lafabulerie.com



LA
FABU
LERIE

