

La maison

# (RE)CONNECTÉE

**Une maison pas  
comme les autres  
pour explorer des  
ressources utiles au  
quotidien.**





	7.10	11.17	Usage
45	1. 2. 3. 4. 5. 6. 7. 8. 9. 10. 11. 12. 13. 14. 15. 16. 17. 18. 19. 20. 21. 22. 23. 24. 25. 26. 27. 28. 29. 30. 31. 32. 33. 34. 35. 36. 37. 38. 39. 40. 41. 42. 43. 44. 45. 46. 47. 48. 49. 50. 51. 52. 53. 54. 55. 56. 57. 58. 59. 60. 61. 62. 63. 64. 65. 66. 67. 68. 69. 70. 71. 72. 73. 74. 75. 76. 77. 78. 79. 80. 81. 82. 83. 84. 85. 86. 87. 88. 89. 90. 91. 92. 93. 94. 95. 96. 97. 98. 99. 100.	CS	⊗



## Quoi ?

La Maison (re)connectée est un **outil-maquette interactif permettant d'explorer des services et ressources numériques organisées dans les différentes pièces d'une maison-témoin. Plusieurs formats permettent d'utiliser la Maison (re)connectée :**



### La maquette interactive

**Cette version physique, qui peut être utilisée en autonomie ou guidée par un.e animateur.ice prend la** forme d'une maquette de maison, composée d'éléments physiques et numériques. Chaque univers de la maison (pièces et objets) renvoie à une constellation de services et usages numériques à consulter sur une interface digitale et à emporter sous la forme d'un ticket imprimé.



### Le "poster augmenté"

Cette version prend la forme d'un poster et d'une application de réalité augmentée.

La maison (re)connectée s'anime et présente les 7 défis clés de l'habitat et renvoie vers le lien de la plateforme de ressources en ligne.



### Le widget

**Une version en ligne accessible partout :**

La version 100% web de la maison (re)connectée permet de naviguer en ligne sur l'application.

Chaque structure qui le souhaite, peut embarquer ce format numérique sur son propre site web, en widget.

# Découvrez les 7 pièces



# Le garage

Le garage est un lieu où nous entreposons d'abord nos moyens de transport ; voiture, vélo ou autres, mais c'est aussi un endroit où l'on accumule plein de trésors. Dans un monde où tout est standardisé, où les objets sont conçus pour être jetables, le garage est un espace de résistance. Il est une invitation à renouer avec notre créativité et notre ingéniosité, faire de la musique avec sa vieille guitare ou utiliser le chevalet pour peindre par exemple. Avec l'établi à outils, réparer des objets, transmettre nos savoirs et donner une seconde vie aux objets pour consommer de manière plus responsable ! Envie de mettre les mains à la patte ? Entrez !



# La salon

Les médias sociaux, les chaînes de télévision, les éditeurs de jeux vidéo, les plateformes de streaming se livrent à une guerre sans merci pour conquérir notre attention. Elle sera ensuite vendue au plus offrant pour lui permettre d'afficher des publicités ciblées sur notre fil d'actualité. Est-ce encore possible d'utiliser les outils numériques pour se connecter au monde, lire, voyager, jouer, se divertir tout en restant maître de nos décisions et de notre attention ?

Dans notre salon idéal oui ! La bibliothèque symbolise l'ouverture au monde par la lecture et la culture. Le canapé, c'est notre capacité à développer des relations et vivre des expériences. En lisant le journal vous apprendrez à décrypter l'univers médiatique, pour slalomer entre les pièges tendus par l'information 2.0 et les fake news. Et pour finir, pourquoi pas se détendre un peu en écoutant de la musique, en regardant un film ou en jouant à un jeu vidéo en famille ?



# La cuisine

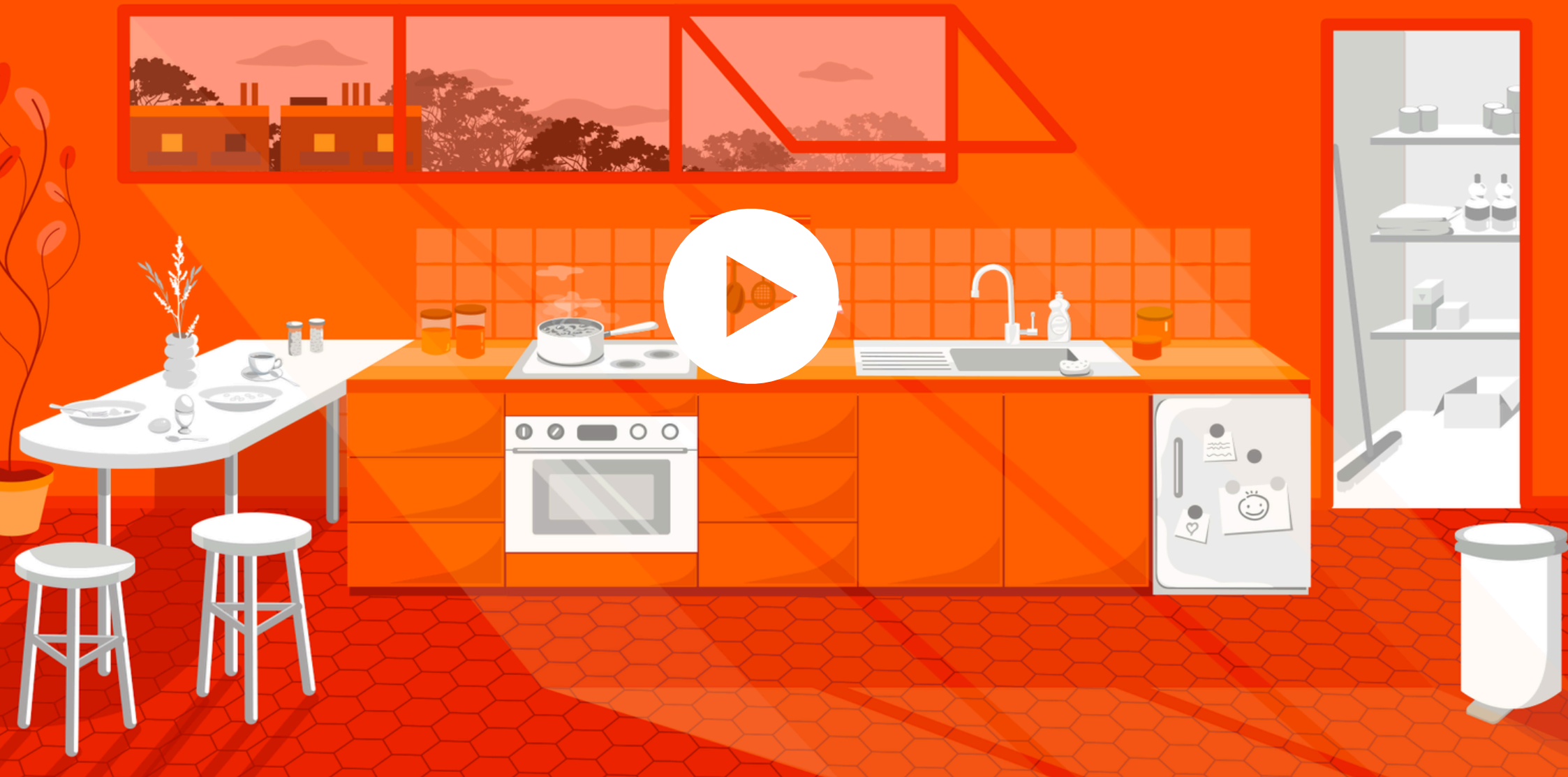
Chacune de nos cellules, matière grise comprise, est construite à partir de nos repas et de l'eau que nous buvons.

Entrez dans la cuisine et apprenez des recettes équilibrées grâce à la gazinière et au four.

Pour avoir une bonne alimentation il est nécessaire d'organiser son réfrigérateur, d'avoir des aliments de qualité et vérifier leur composition.

C'est aussi savoir utiliser sa poubelle à bon escient, en recyclant, réutilisant ou en compostant. Nous sommes ce que nous mangeons et sachant qu'une denrée alimentaire parcourt parfois beaucoup de kilomètres entre la fourche et la fourchette, nous n'arrivons pas toujours à contrôler ce qui arrive dans nos assiettes.. Faire les courses, préparer un repas et nourrir nos enfants, tout en protégeant la planète et les futures générations :

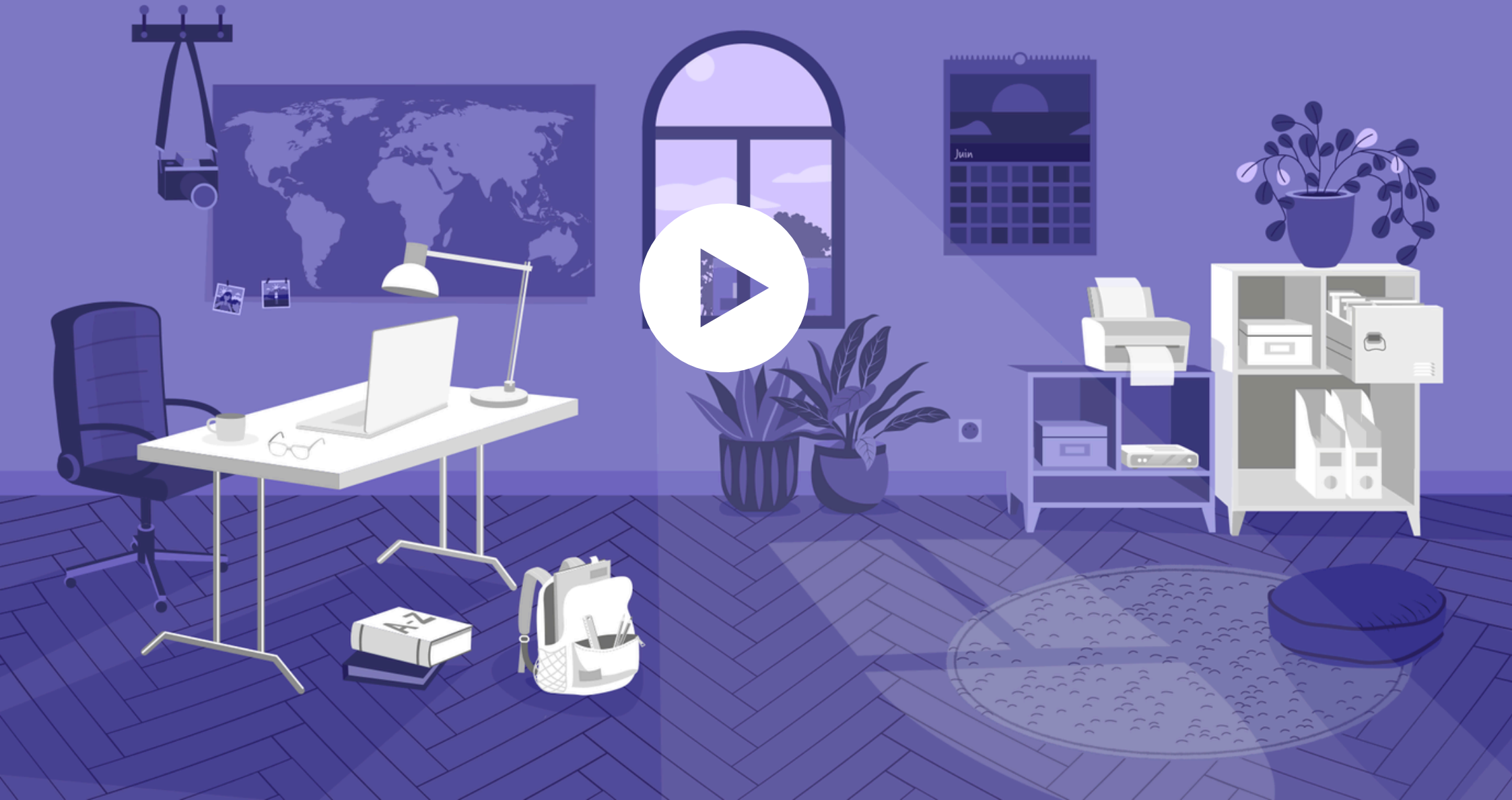
voilà le véritable enjeu de la cuisine ! Une petite faim ? Entrez !





# Le bureau

Que vous soyez en recherche d'emploi, travailleur indépendant, étudiant ou salarié c'est dans le bureau que l'on gère sa vie professionnelle. C'est aussi là que l'on fait tous les papiers pour la maison, les impôts, les aides, la scolarité des enfants, gérer son argent, etc. Avec la croissance du télétravail, la digitalisation des services d'e-administration et les réseaux sociaux, on passe de plus en plus de temps dans le bureau. Mais le numérique offre plein de possibilités au-delà des tâches administratives, vous pourriez vous former à quelque chose de nouveau, où même apprendre une langue ? Curieux, entrez donc !



# La salle de bain

Cette pièce représente l'intimité. En observant son image dans le miroir, on apprend à contrôler son image physique et numérique, à prendre soin de notre corps et de notre esprit. Avec la balance, on contrôle son état de santé, on vérifie que tout va bien et quand ce n'est pas le cas, la trousse à pharmacie est là pour soigner les petits et les gros bobos. Mais souvenez vous, prévenir c'est guérir, vous trouverez ici des ressources utiles pour se protéger des addictions, choisir sa contraception et contrôler son état de santé. Un bain pour se détendre, pourquoi pas, mais faites bien attention à votre usage de l'eau, c'est une ressource précieuse ! Et d'ailleurs, si vous êtes intéressé par des produits naturels, vous pourrez même apprendre à fabriquer vos propres cosmétiques !



# La chambre

Chhht, dans la chambre on se repose. Le numérique c'est bien, mais pour se recharger, il faut apprendre à se déconnecter.

Lumière douce, contrôle du temps d'écran, vous trouverez des conseils en la matière.

Le sommeil est important et les parents le savent mieux que quiconque : découvrez nos ressources préférées pour aborder sereinement la parentalité.

Et si vous ne trouvez pas le sommeil, il faut peut-être penser à se défouler, pourquoi ne pas faire un peu de sport ?

Enfin la penderie regorge d'idées pour s'habiller de manière équitable et peu coûteuse et réparer ses vêtements pour bien commencer la journée.



# Le jardin

Avec la prise de conscience croissante de l'impact de nos actions sur l'environnement, il est de plus en plus important de se connecter avec la nature et de prendre soin de notre écosystème local. L'arrosoir symbolise le fait de cultiver votre potager, composter, prendre soin de vos plantes...

Mais ce n'est pas tout ! L'extérieur représente un espace de bien-être pour vos animaux. Dans la niche, vous trouverez des ressources pour prendre soin d'eux car il est important qu'ils aient un espace confortable pour leur garantir une bonne santé.

En sortant de chez vous, vous pouvez aussi vous connecter à votre voisinage et faire de nouvelles rencontres, alors n'hésitez pas à ouvrir la fenêtre !

Envie de prendre l'air ? C'est par ici !



# Comment parcourir la maison ?

En visitant les pièces vous trouverez des objets, chaque objet à une signification symbolique qui fait écho à nos différentes activités quotidiennes. En cliquant sur les différents objets, il s'agit d'explorer des ressources utiles au quotidien (tutoriels, sites web, adresses utiles, bons plans...) et les emporter (impression ou envoi mail).

Voici un exemple de parcours :

1 Je choisis le garage



2 Je clique sur un objet



### 3 Je choisis un usage








> Réparer ces objets plutôt que jeter



### 4 Je sélectionne un service, je le glisse dans mon panier et je repars avec !

**Réparer ces objets plutôt que jeter**

Privilégier la réparation plutôt que le remplacement permet d'économiser de l'argent et de réduire son empreinte environnementale. Cela favorise également l'entraide entre les personnes en apprenant à réparer et en proposant son aide aux autres.

<p><b>Epargnons nos ressources</b>  National</p> <p>L'état encourage la réparation d'objets endommagés ou abîmés, offrant des alternatives à l'achat neuf, telles que l'emprunt, la location, ou la réparation. Elle fournit des ressources pour l'autoréparation et l'entretien des appareils, ainsi que des informations sur le bonus réparation pour les appareils électriques et électroniques.</p> <p><a href="https://epargnonsnosressources.gouv.fr/repairer-objets/">https://epargnonsnosressources.gouv.fr/repairer-objets/</a></p>	<p><b>Zero Waste France</b>  National</p> <p>Zero Waste France proposent des actions clés pour développer le réemploi au niveau local, telles que la fixation d'objectifs ambitieux, la promotion du réemploi et de l'upcycling, et la création de matériaux éthiques.</p> <p><a href="https://www.zerowaste.fr/ce/passer-a-l'action/">https://www.zerowaste.fr/ce/passer-a-l'action/</a></p>
<p><b>Hop, halte à l'obsolescence programmée</b>  National</p> <p>Une plateforme qui lutte contre l'obsolescence programmée et qui encourage la réparation des objets en sensibilisant par le biais d'interventions, de jeux et de ressources diverses.</p> <p><a href="http://halteobsolescence.org">halteobsolescence.org</a></p>	<p><b>Recyclerie de l'Orient</b>  10</p> <p>Pour acheter des objets de seconde main à bas coût.</p> <p><b>Recyclerie de l'Orient</b></p> <p>10 Route de la ZI de Bellevue 10140 VENDEUVRE-SUR-BARSE (Route départementale 619 - Direction Bar-sur-Aube) 03.51.14.72.18 recyclerie@siedmto.fr</p>
<p><b>WeeeFund</b>  69</p> <p>Réemploi d'équipements numériques solidaire</p> <p><a href="https://weefund.fr/">https://weefund.fr/</a></p> <p>we@weefund.fr</p>	

**Epargnons nos ressources**  National

L'état encourage la réparation d'objets endommagés ou abîmés, offrant des alternatives à l'achat neuf, telles que l'emprunt, la location, ou la réparation. Elle fournit des ressources pour l'autoréparation et l'entretien des appareils, ainsi que des informations sur le bonus réparation pour les appareils électriques et électroniques.

<https://epargnonsnosressources.gouv.fr/repairer-objets/>



# Soutenir la Maison (re)connectée, c'est un engagement environnemental et sociétal fort et un levier de sensibilisation capacitant, familial et ludique :

Ce projet s'inscrit dans une démarche d'éducation et de sensibilisation, notamment dans l'amélioration de nos cadres de vie. En soutenant cette initiative, il s'agit de contribuer à encourager des compétences pratiques et des comportements responsables chez les familles et les citoyens, tout en valorisant des thèmes (et ressources pratiques liées) comme la réparation, la durabilité, la santé, et l'innovation sociale au service du quotidien.

Chaque pièce de la maison traite en effet des enjeux actuels : gestion des déchets dans la cuisine, réduction de la consommation énergétique dans les espaces de vie, ou encore prévention et santé dans la salle de bain. Ce projet représente également un levier de sensibilisation tant familial qu'innovant, qui peut renforcer notre capacité d'agir au quotidien et mettre en visibilité des ressources numériques, parfois difficile à atteindre.





CONTACT :

Axelle Milhaud Ben Aïch

axelle@lafabulerie.com

+33 (0)6 10 52 12 19

Le projet a été soutenu dans sa première phase de prototypage et d'expérimentation, (évaluée par le cabinet Villes Innovation), par :



Nous avons besoin de votre soutien, pour la phase d'essaimage et de recherche et développement pour multiplier les contextes d'usages et les ressources présentées.