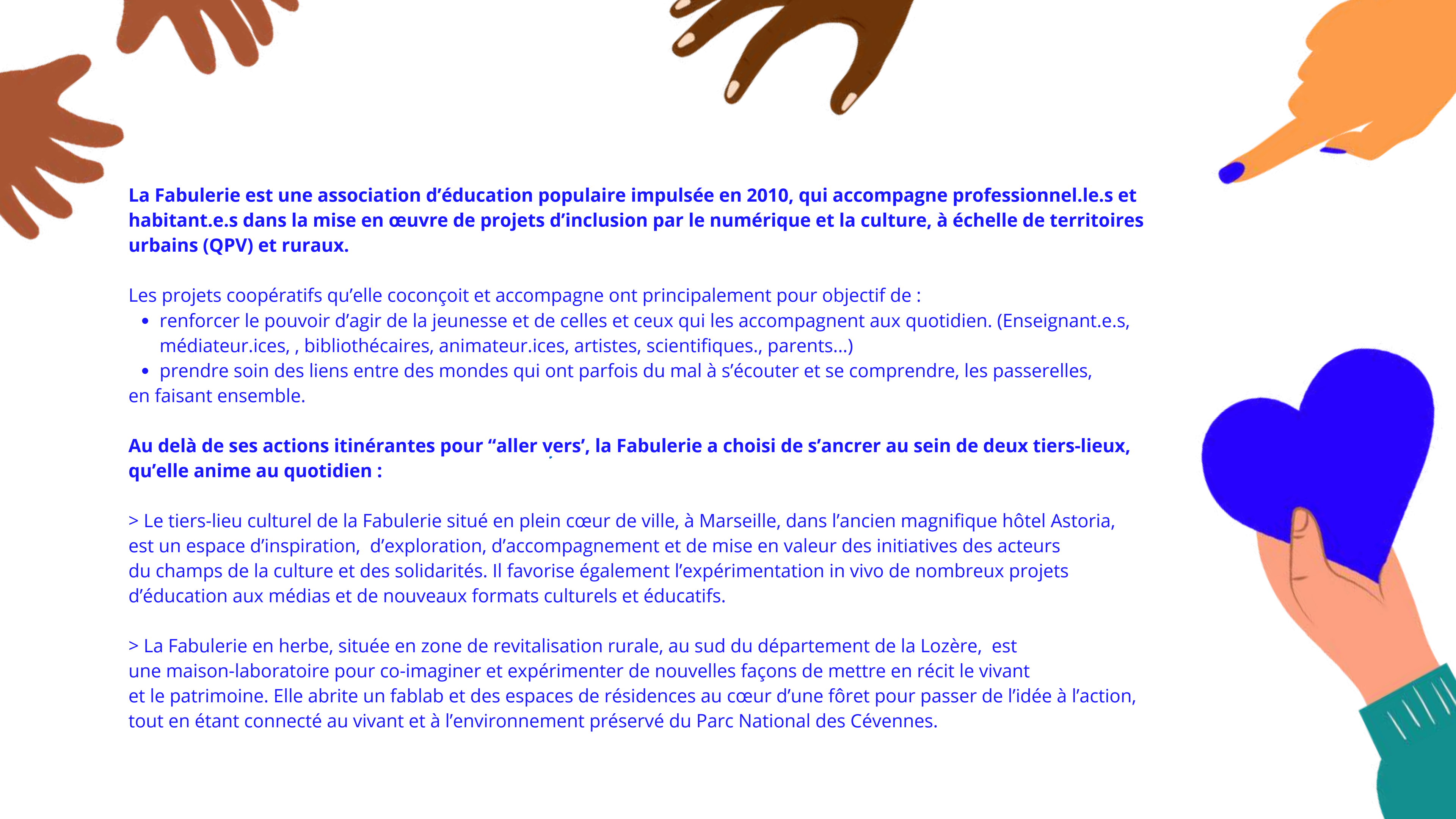


Rapport d'activités 2024

LA
FABU
LERIE

Tiers lieu culturel
& fabrique numérique





La Fabulerie est une association d'éducation populaire impulsée en 2010, qui accompagne professionnel.le.s et habitant.e.s dans la mise en œuvre de projets d'inclusion par le numérique et la culture, à échelle de territoires urbains (QPV) et ruraux.

Les projets coopératifs qu'elle coconçoit et accompagne ont principalement pour objectif de :

- renforcer le pouvoir d'agir de la jeunesse et de celles et ceux qui les accompagnent au quotidien. (Enseignant.e.s, médiateur.ices, , bibliothécaires, animateur.ices, artistes, scientifiques., parents...)
- prendre soin des liens entre des mondes qui ont parfois du mal à s'écouter et se comprendre, les passerelles, en faisant ensemble.

Au delà de ses actions itinérantes pour "aller vers", la Fabulerie a choisi de s'ancrer au sein de deux tiers-lieux, qu'elle anime au quotidien :

> Le tiers-lieu culturel de la Fabulerie situé en plein cœur de ville, à Marseille, dans l'ancien magnifique hôtel Astoria, est un espace d'inspiration, d'exploration, d'accompagnement et de mise en valeur des initiatives des acteurs du champ de la culture et des solidarités. Il favorise également l'expérimentation in vivo de nombreux projets d'éducation aux médias et de nouveaux formats culturels et éducatifs.

> La Fabulerie en herbe, située en zone de revitalisation rurale, au sud du département de la Lozère, est une maison-laboratoire pour co-imaginer et expérimenter de nouvelles façons de mettre en récit le vivant et le patrimoine. Elle abrite un fablab et des espaces de résidences au cœur d'une forêt pour passer de l'idée à l'action, tout en étant connecté au vivant et à l'environnement préservé du Parc National des Cévennes.

Nos chiffres clés en 2024

814 Adhérent.e.s individuel.l.es

60 Associations membres

9404 Enfants à la Fabulerie accompagnés in situ et hors les murs

12 395 ont fréquenté le tiers-lieu marseillais

24 projets accompagnés à la Fabulerie en herbe

46 communs partagés en license libre

14 ans d'existence



.Fabulerie

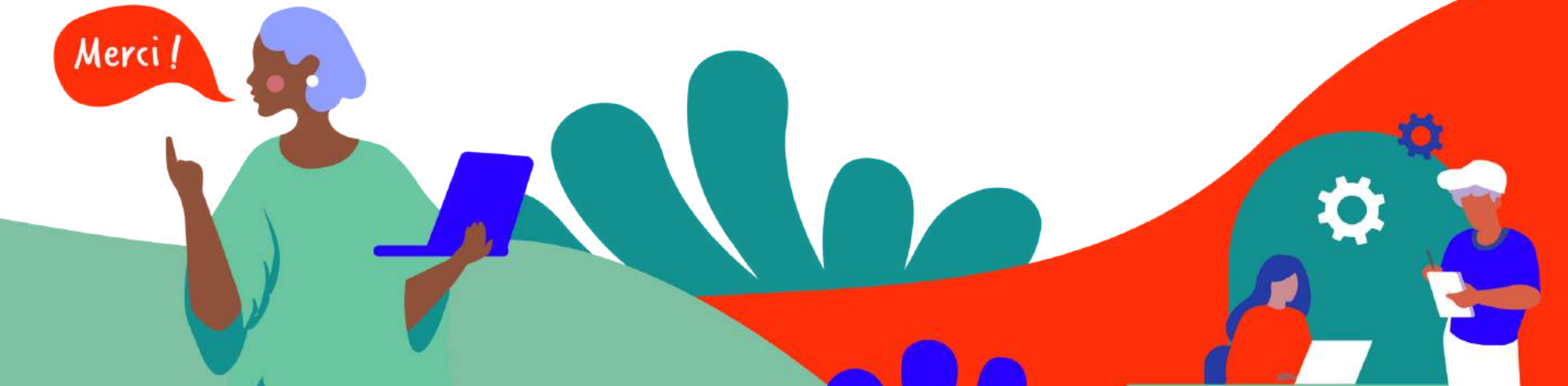
7,3 K J'aime • 8,3 K followers



@lafabulerie

6424 followers

Merci!



LES ASSOCIATIONS & COLLECTIFS MEMBRES EN 2024

Association FILMS DU SOLEIL

Association FESTIN

Association Lip-Sync Challenge

Association Les Libraires Du sud

Caoching & SHEALTH

AIR citoyen

Association Soin Soin

SAS Mindflow

Ballet National de Marseille

SARL 213 Concept Store

Association THE BAOBAB PROJECT

Culture Demain

Association SINGA

Association Jumelage MARSEKOBÉ

Association Eloquentia

Association ECOSCIENCE PROVENCE

Entreprise acteon-environment

Association RICO LATINO

Agence Régionale du Livre PACA

Association SIDIAZ

ESPARTOZIK DEMEURES DES ACCATES

Atelier Hors Normes

GRAND BONHEUR

LA COMPAGNIE DU THYASE

ASSOCIATION DRAGANTUESQUE

ASSOCIATION IT'S OK

ENTREPRISE TRANSFUGE

Société Psychédélique Française

Association Hors d'atteinte

MédiaVivant

EdTheck

Association B-Side Prod

Compagnie Les oiseaux perchés

Compagnie du Petit Brésil

Association Astral Music

Association Déraciné

Entreprise planete Azure

Association COLORCLIC

Association Odyssée Productions

Association DONUT

Association Qui Fait

zebourgeoiz

machines à histoires

Lab GAMERZ

Association LEDOU

HOPONO MICE

Reconnaissance, labels et réseaux



**MINISTÈRE
DE LA CULTURE**

*Liberté
Égalité
Fraternité*

QUARTIERS CULTURELS ET CRÉATIF



Fabrique de
territoire



FABRIQUE DE TERRITOIRE



**PRÉFET
DE LA RÉGION
PROVENCE-ALPES-
CÔTE D'AZUR**

*Liberté
Égalité
Fraternité*

TIERS-LIEU CULTUREL



LABEL SUD LABS



FABREGION



MICRO-FOLIE



**CONSEILLER
NUMÉRIQUE**

CNFS



**RÉSEAU FRANÇAIS
DES FABLABS**



**TIERS-LIEUX
SUD**



**TIERS-LIEUX
OCCITANIE**



**HUB NUMÉRIQUE
SUD**



**HUB NUMÉRIQUE
OCCITANIE**



**RÉSEAU NATIONAL
ARTS NUMÉRIQUES**

Notre équipe



Yannick VERNET
Président de la Fabulterie



Caroline MELLET
Trésorière de la Fabulterie



Axelle MILHAUD BENAICH
Fondatrice / Directrice



Rim LACROIX DRIDI
Chargée d'administration
Suivi de production



Mayra MARET
Chargée de création médias



Gabriel RADA KOVITCH
Conseillé numérique
Chargé de projet



Samuel GROS
Chargé de la
programmation culturelle
Marseille



Samantha JOSSET BEN ALI
Chargée de missions



Fanny ROGIER
Volontaire en service
civique



Vy LE
Volontaire en service
civique



Emeline FRIEZ
Médiatrice



Sébastien MILHAUD
Co-responsable du
Fablab Lozère

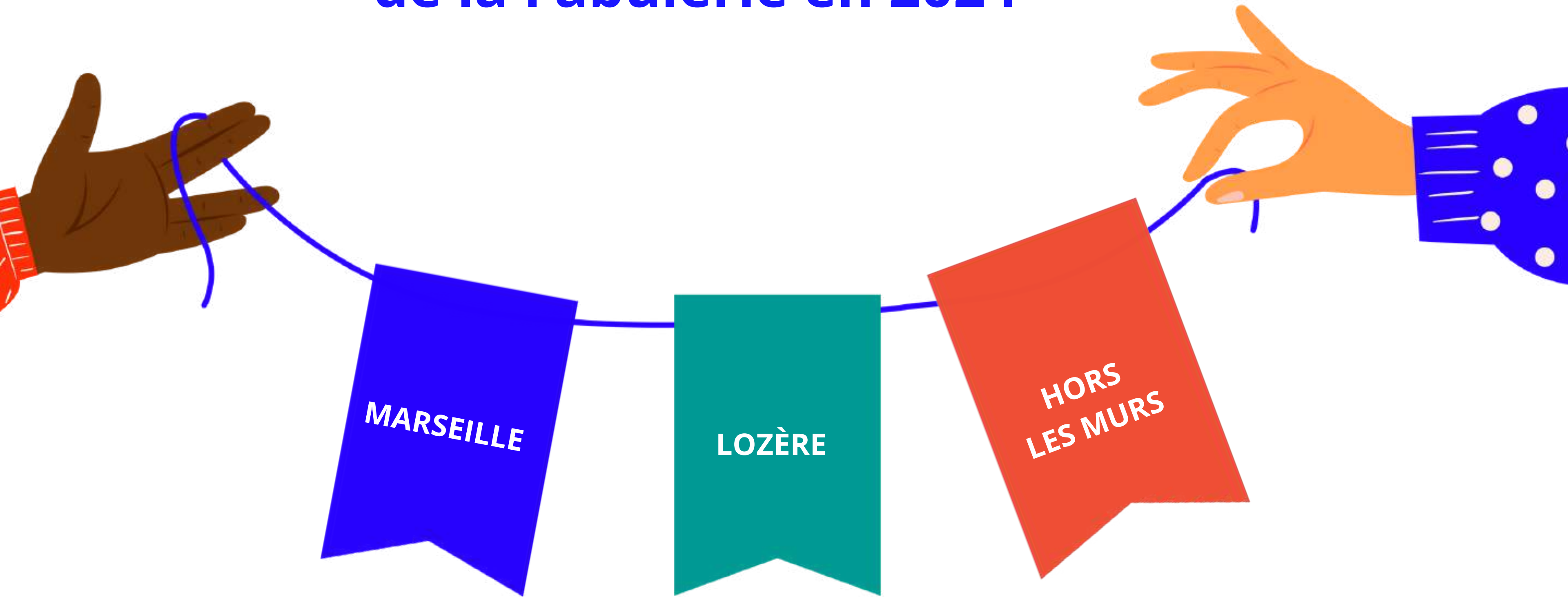


Ivan ROBERT
Chargé de médiation
et de production



Gabriel ABAD
Co-responsable du
Fablab Lozère

Les lieux de la Fabulerie en 2024



Les projets clés



Kiosque
à
Vergalène



MARSEILLE

Le tiers-lieu de Marseille :
un lieu inspirant,
chaleureux et infini,
en plein cœur
de ville.



LA
FABU
LERIE

Tiers-lieu culturel
& fabrique numérique

Mémo Antenne Marseille

Date de création : Le 8/11/2010

Adresse : 10 Boulevard Garibaldi 13001 Marseille

Membres en 2023 : 1011 individuelles / 58 associations et entreprises

Dimension des espaces ouvert aux publics : 160m² en intérieur

Activités clés : Coworking solidaire / Espace résidents associatifs / Programmation participative en images / Fabuleux musée / Micro-folie /

Fablab&Médialab / Espace de pratiques en amateur

Label : Fabrique de territoire / Quartier Créatif et culturel / SudLabs / Tiers Lieu Culturel Drac Paca / Micro-Folie

Réseaux : Réseaux Français des fablabs / Sud Tiers-Lieux / Hub du Sud / Conseiller Numérique / HacNum

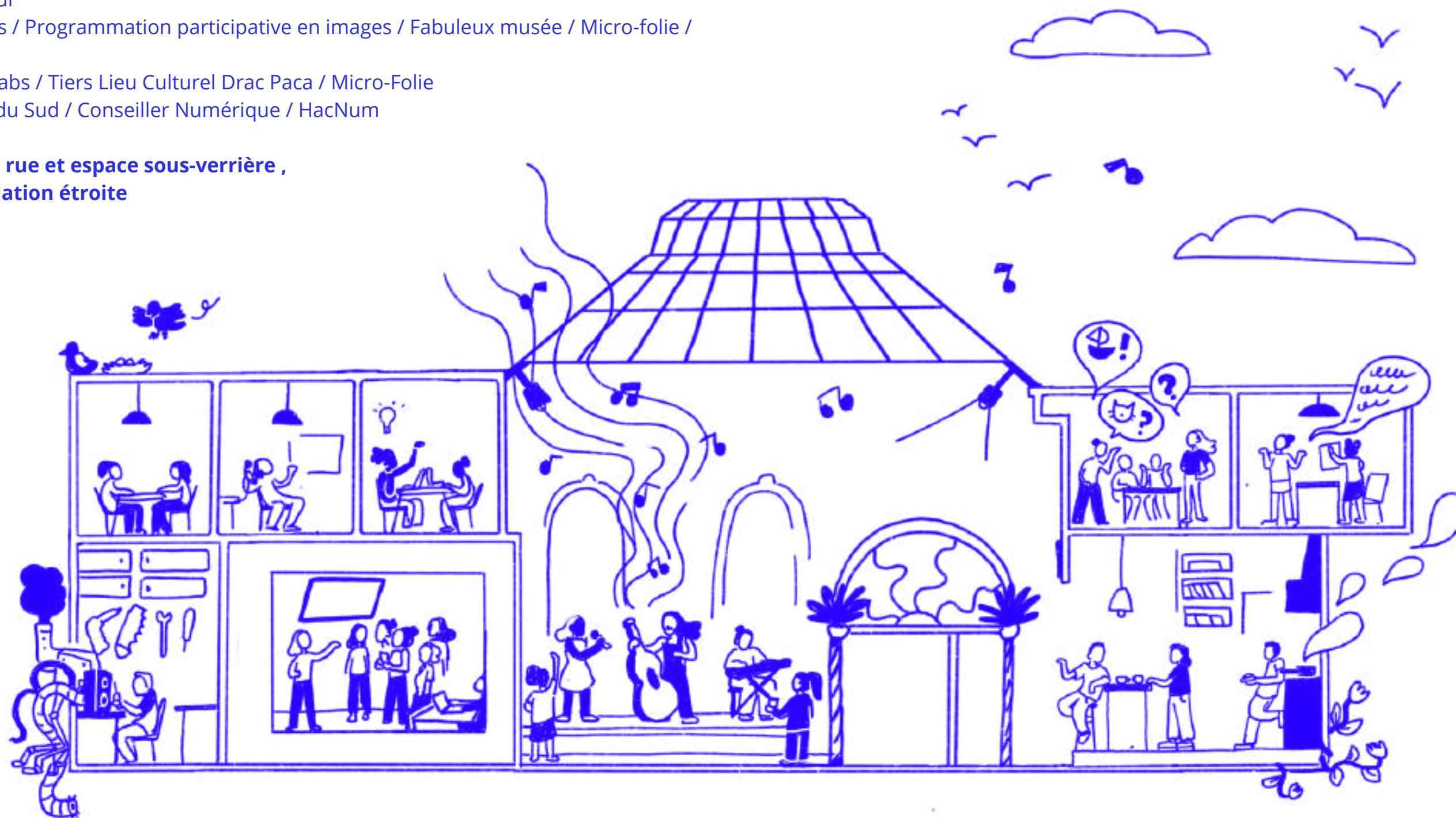
Le tiers-lieu culturel de la Fabulterie (600m²) avec pignon sur rue et espace sous-verrière , agit comme espace laboratoire d'usages qu'elle anime en relation étroite avec de nombreux acteurs du territoire.

À l'étage :

- Cinq bureaux dédiés aux associations culturelles locales
- Deux espaces de stockage

Au rez-de-chaussée :

- Une entrée-démonstrateur
- Un espace sous-verrière de 100m² avec structure audiovisuelle immersive
- Un espace sur rue de 60m²
- Un comptoir-cuisine
- Une chambre d'exposition
- Une régie technique
- Un espace de stockage et de petit bricolage



La programmation participative

Du 9 janvier 20 décembre 2024

MARSEILLE

La programmation participative et variée La Fabulerie est bien plus qu'un lieu : c'est un espace vivant où les idées prennent forme et où les rencontres se transforment en projets. Les événements organisés au sein du Tiers Lieu s'inscrivent dans une dynamique participative, favorisant l'échange, la créativité et l'implication de tous.

Une programmation co-construite à La Fabulerie, chaque événement est pensé comme une opportunité de collaboration et d'expression collective. Que ce soit des ateliers créatifs, des conférences, des expositions interactives ou des journées thématiques, nous impliquons nos publics dans chaque étape : Des formats variés et inclusifs.

Nos événements s'adressent à un large public, avec une attention particulière pour les jeunes, les familles et les acteurs locaux. La Fabulerie, c'est donc un lieu où chaque événement devient une expérience collective et un tremplin vers des projets partagés.

En 2024, La Fabulerie poursuit son engagement en faveur d'une programmation participative, plaçant les publics au cœur de ses actions. Des événements ont été conçus comme des espaces de rencontre, de création et d'échange, renforçant les liens entre les participants tout en valorisant la diversité des contributions.

ILS SONT VENUS À LA FABULERIE

MODÈLE VIVANT ,ASSOCIATION CALLE SOL , KIPAWA, MEDIAVIVANT, OXFAM , KINO FADA, REZO NANC, Le CAFÉ PHOTO MARSEILLE, OPÉRA MUNDI, LIPS THINK CHALLENGE, LE THYASE; KENA WONO, FILMS FEMMES DU SOLEIL
HORS NORMES, LES EPAULETTES, LES DRAGANTUESQUE, ESPARTO, SIDIAZ, ODI , OPERA MUNDI, Association FESTIN, DLDJEL, LE BALLET NATIONAL DE MARSEILLE
et bien d'autres...



<https://lafabulerie.com/agenda/passes/>

115 collectifs
&
84 structures

12 395
Personnes touchées



L'exposition immersive in situ : l'amulette des Jeux

Du 16 septembre au 18 décembre 2024

CONTEXTE :

Après l'enthousiasme collectif qui a animé la #france et le monde lors des jo2024 , il est crucial de revenir aux fondements mêmes de cet événement sans précédent : les valeurs des Jeux #Olympiques et #Paralympiques2024. Au-delà des records et des exploits sportifs, ces Jeux nous rappellent que le sport est un vecteur de cohésion sociale et d'inspiration pour les générations futures. La nouvelle exposition immersive de la Fabulerie, dédiée aux 6-13 ans prend la forme d'une quête collective, à travers des décors immersifs et des dispositifs à indices, capable de vous embarquer dans un voyage collectif, à la recherche de la précieuse amulette des Jeux. Saurez-vous faire jeu collectif et la faire réapparaître ?

Explorez à partir de 6 ans, de façon ludique et immersive les cinq piliers de valeurs fondamentales du jeu (la créativité, la persévérance, l'inclusion, la coopération et la bienveillance), à travers la valorisation de ressources culturelles locales et nationales et une séquence de médiation rythmée par des jeux collectifs mobilisant le corps et l'esprit.

QUOI ?

Le monde a oublié la Horde, cette équipée fantastique réunissant les plus précieux des talents et qui a changé l'histoire du monde, il y a des millénaires.. Cinq personnages légendaires, Sedna, Tyr , Brigid, Lila, et Philophrosyne, ont traversé ensemble les paysages, le temps et les épreuves. Ils ont su réunir leurs capacités, leurs qualités et leurs super-pouvoirs pour faire naître collectivement la « métaflamme », une amulette unique ayant le pouvoir d'inspirer et d'unir les gens. L'énergie de cette amulette était intimement reliée aux 5 piliers de valeurs incarnés par la Horde : la bienveillance, la créativité, la diversité, le discernement et la coopération. Au fil des décennies, ceux-ci se sont progressivement ébréchés, et l'amulette a perdu de sa flamme, jusqu'à s'éteindre et se faire oublier.

Allez-vous relever ce grand défi collectif et faire réapparaître ce trésor oublié ?

ILS NOUS SOUTIENNENT

Un projet rendu possible grâce aux soutiens de la [DRAJES PACA](#), du [Département des Bouches-du-Rhône](#) et de la [Ville de Marseille](#)



WWW.LEFABULEUXMUSEE.COM

Exposition immersive

A partir de 6 ans

A jouer en équipes

Séance de 30 min

L'AMULETTE DES JEUX

Une quête ludique et interactive autour de cinq piliers de valeurs !

BIENVEILLANCE · COOPÉRATION · INCLUSION
CRÉATIVITÉ · PERSÉVÉRENCE

Infos et réservations : www.lafabulerie.com

Une exposition imaginée et réalisée par : LA FABULERIE

MARSEILLE

1 442
explorateurs

76 classes
en attente

100% d'évaluation
positive

37 écoles & centres
sociaux marseillais



Ateliers EAC - Fabuleux Musée

Du 16 septembre au 18 décembre 2024

À la suite de la visite au Fabuleux Musée, un atelier d'expression corporelle et de sensibilisation musicale animé par notre médiateur culturel Julius Wohlleben, est proposé aux enfants.

Les Ateliers EAC s'inspiraient des valeurs véhiculées par l'amulette des jeux, telles que la créativité, la coopération et la persévérance. Un répertoire varié de jeux et d'exercices théâtraux accompagné de musique de piano a servi de cadre ludique à l'approfondissement de ces valeurs.

Pendant ces activités les participant.es étaient encouragés à s'exprimer par le geste et la danse, tout en développant leur oreille musicale et leurs capacités théâtrales par des jeux de mime. L'esprit d'équipe, élément essentiel des valeurs du jeu, est renforcé par les jeux de cohésion.

Cette pratique de groupe est rendue possible grâce aux soutiens de la DRAJES PACA et du programme d'éducation artistique et culturelle du service culture de la Ville de Marseille.

788
participants

25 écoles & centres
sociaux marseillais



WWW.LEFABULEUXMUSEE.COM



Stage Dans les Pas de ...

Du 28 au 30 octobre 2024

MARSEILLE

Un atelier de création et un podcast dessiné !

Un projet de création artistique et numérique reliant dessin, podcast et découverte de Marseille.

Pendant 3 jours, nous avons échangé et partagé avec 6 habitant.e.s nos lieux coups de cœur de Marseille. À travers des ateliers créatifs variés – jeux de cohésion, théâtre, dessin d'autoportrait, balades les yeux bandés et ateliers d'écriture – nous avons donné forme et voix à nos expériences personnelles pour concevoir ensemble une exposition-podcast.

Ce projet fut l'occasion de réunir artistes, habitant.e.s originaire de Marseille ou nouvellement arrivé.e.s afin d'apprendre à se connaître au-delà des barrières linguistiques et des différences culturelles et d'échanger sur nos rapports personnels avec Marseille.

L'exposition, présentée à La Fabulerie, est également conçue pour être itinérante dans la ville tandis que les podcasts sont à retrouver sur Radio Grenouille et AudioBlogs.

L'atelier a été encadré par Julius Wohlleben, médiateur culturel à La Fabulerie, Jeanne Anton, illustratrice spécialisée en bande dessinée, et Chloé Boudelle animatrice de l'association Kipawa.

Un projet soutenu par La DRAC PACA, la Région Sud, Sud Labs, et en partenariat avec Kipawa, ColorClic et Radio Grenouille.



Mapping+, 11 décors immersifs

Février 2024

MARSEILLE

A travers divers "ateliers-rencontres" au sein de notre tiers-lieu, nous avons accompagné des étudiant.e.s en graphisme dans la co-création d'une collection unique de 11 décors immersifs.

Notre objectif étant de :

- Diversifier les projets de décor immersif au sein du tiers-lieu
- Favoriser l'interconnaissance entre des étudiants et des acteurs des champs de la culture, du social et de l'économie sociale et solidaire.
- Encourager l'expérimentation de nouveaux formats d'évènements
- Valoriser les programmations et pratiques amateurs par une mise en image.

11 thématiques, 11 décors, 11 élèves :

- Vieux cinéma - *Marie Rouland*
- Cabaret 1900 - *Maxyme Urvoy*
- Cirque - *Mélanie Battilani*
- Vieille bibliothèque - *Maéva Gilbert*
- Place publique - *Mona Lobert*
- Marseille / Mettre en valeur différents sports dans le paysage marseillais - *Julie Besançon*
- Fête foraine - *Charlène Beaujeu*
- Noël - Adeline Rivière - *Adeline Rivière*
- Street art - *Luandre Hoen*
- Décor végétal, jardin d'hiver 1900 - *Camille Chatelain*
- Laboratoire scientifique un peu fou - *Claire Baron*

Cette collection sera proposée en lors de la co-construction hybride de notre programmation Marseillaise.

Avec le soutien de la DRAC PACA et en collaboration avec le DNMADE Graphisme, spécialité Narrations Interactives au sein de l'ÉSDM (École de Design Marseille).



WWW.LAFABULERIE.COM



L'espace premiers pas

Le coworkork ouvert à celles et ceux qui démarrent !

Par la mise à disposition de ses espaces et ressources matérielles, à celles et ceux qui démarrent leur activité dans le champ culturel élargi, la Fabulerie a participé au lancement de nombreux projets d'entreprises culturelles et consolidation d'association dans le champs de l'économie sociale et solidaire.

- Mise à disposition de l'espace de coworking
- gratuitement
- Mise à disposition de salles de travail et de production (fablab, espace de projection, espace de prise de vue) à des coûts inférieurs au marché.
- Mise à disposition du matériel d'espace de création audiovisuelle dédié aux phases d'enquête, d'expérimentation et/ou de documentation à des coûts inférieurs au marché.

Nous avons pu étudier les besoins de celles et ceux qui mobilisaient ces ressources et structurer une offre adaptée à mettre en place à partir de 2025.

- Prédominance du secteur culturel (16% de la population totale, annuelle et visiteurs) et population étudiante (21% des visiteurs journaliers, mais très peu représentés dans les adhésions annuelles).
- Concernant les adhésions annuelles : 16% secteur culturel - 14% web/design/graphisme - 13% entrepreneurs, dirigeants - 10% Doctorants, chercheurs, universitaires, ATER - 6% Asso-ONG & 6% étudiants - 4% journalistes - 3% enseignants.
- Concernant les adhésions journalières : 21% étudiants - 16% secteur culturel - 6% enseignants / éducation - 4% Asso&ONG (care de façon plus générale), autres professions à plus faible représentation (avocats, médecins, etc).

Avec le soutien du Ministère de la Culture, du département des Bouches du Rhône et de la Ville de Marseille.



Les structures résidentes

MARSEILLE



SONICA VIBES est une agence de production de tournées dans la filière des musiques actuelles, elle est basée à Marseille à la Fabulerie.

La structure est une association loi 1901, elle œuvre sur le territoire régional, national et international depuis maintenant plus de 7 ans. Elle soutient le développement artistique en alliant création, production et diffusion.

La ligne artistique définie est très affirmée et très engagée, en soutenant les artistes de son catalogue, Sonica Vibes souhaite participer à la défense d'une musique innovatrice véhiculant des messages de progrès, pour l'égalité des genres, le multiculturalisme et les droits des minorités, avec un focus sudaméricain, hip-hop, punk et électronique.

SONICA VIBES produit aussi le festival de cultures italiennes Ciao MOKA à Marseille depuis 2021.

Le monde change, parlons-en



Opera Mundi développe réflexions, débats et sensibilisation autour des grands défis de notre époque, climatiques, environnementaux et sociétaux. 10 ans de saisons thématiques ouvertes à tous, faisant se croiser penseurs, scientifiques et acteurs d'un monde en mutation.

**AGENCE
BIIP**

Agence BIIP Agence fondée en 2013, BIIP est spécialisée dans les relations presse et les stratégies médias du secteur musical.

Fondée par Barbara iannone, l'agence a collaboré avec l'agence Ping-Pong et le label Ninja Tune puis de Paris à Marseille en passant par, Lyon, Rennes et partout en France, l'agence a été missionnée sur une multitude de projets confiés par les labels Chinese Man Records, Jarring Effects, 18 heures 48, Galant records, Cracki records ou encore Grand Bonheur, sorties d'albums, EP et clips d'artistes : Jon Onj, Antonin Appaix, Parade, Social Dance, Makoto San, Ojûn, Martin Mey, DJ Click, Supa Dupa, Student Kay, Iraka, ASM - Baja Frecuencia, Wilko & NDY, Makeup And Vanity Set, ...

En Cévennes,
un Fablab et des espaces de
résidences pour co-imaginer et
expérimenter de nouvelles
façons d'habiter et mettre
en récit le territoire.



Mémo Antenne Cévennes

Date de création : Le 25 février 2020

Adresse : Les Falguières 48330 Saint-Étienne-Vallée-Française

Membres en 2024 : 26 membres (associations et familles)

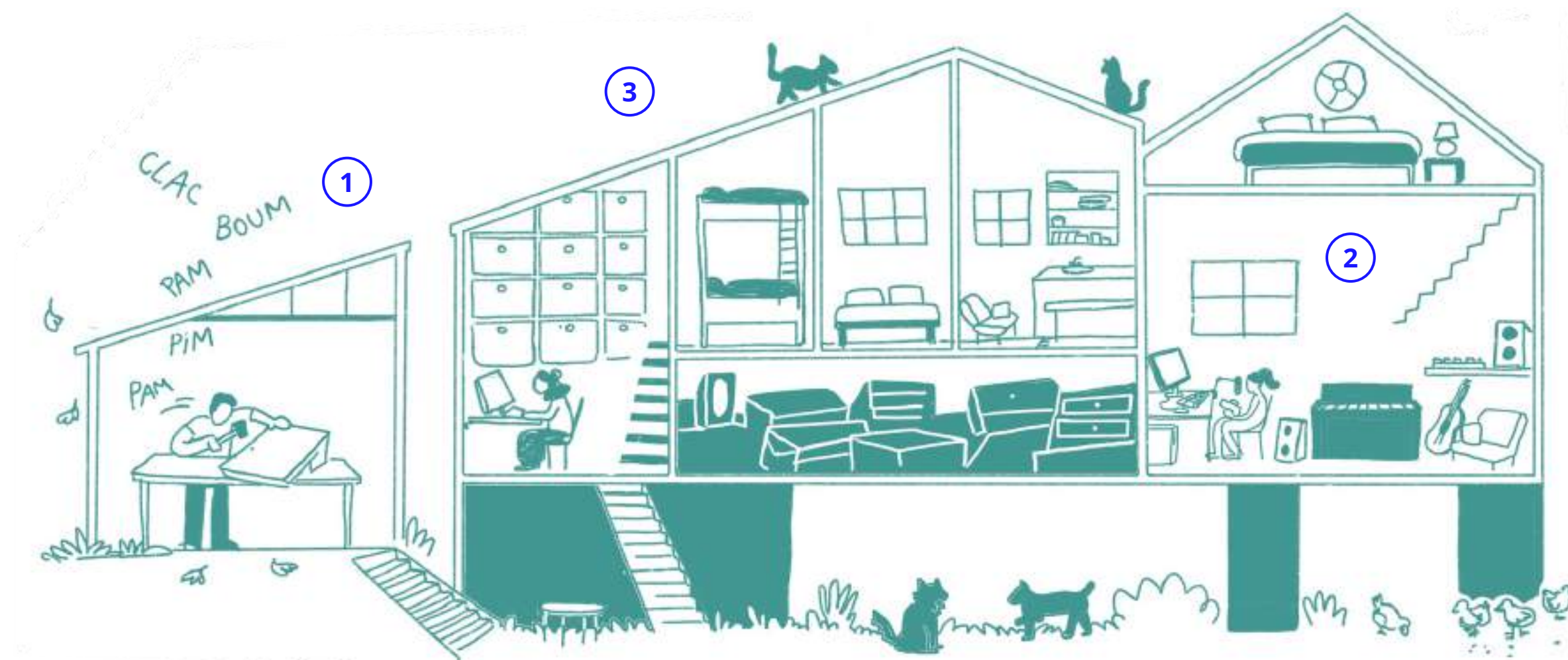
Dimension des espaces ouvert aux publics : 120m² en intérieur

Activités clés : Fablab, résidence, atelier, formation, expo-veillée

Label : FabRégion, Tiers-lieu occitanie

Réseaux : La Rosée, RFFLab, Rhinocc, Archpel(s) ...

- ① **Un fablab avec des ateliers de fabrication composé d'un atelier fer-bois** de 70 m² comprenant les machines-outils avec des fonctions de découpe, façonnage, dégauchissage, rabotage et perçage et **un studio numérique** de 24 m² accueillant les machines à commande numérique : l'imprimante 3D, la découpe laser et la brodeuse numérique
- ② **Un petite studio de composition MAO de 10m²**
- ③ **Un espace de formation :** Un espace de travail modulable de 40 m² avec coin cuisine, pour accueillir les formations et temps de résidence.
- ④ **Une chaleureuse cabane en bois** pour héberger sur quelques jours les personnes en résidence et formation.
- ⑤ **22 hectares de forêts ! :** l'occasion de balades, cueillettes et expérimentations en grandeur nature !



Le Fablab ouvert aux habitants

Tous les mardis

Tous les mardis, bienvenu.e.s à celles et ceux qui ont besoin de créer

Le fablab de La Fabulterie en herbe a été ouvert aux habitant.e.s et associations de la Vallée Française qui ont eu besoin d'accéder à des outils et ressources liées à la fabrication autour du bois, du fer et/ou de la création numérique.

Une vingtaine de projets a vu le jour.

Création de mobilier, table, établi, stand de vente pour les marchés, aménagement de véhicules, signalétique pour différents points d'intérêts patrimoniaux du village, signalétique de l'ancien lavoir, le restaurant la Petite Halle, Les Ami.e.s du Lavoir, l'Halte Cévenole, le parcours de la chataigneraie de l'association Epis de Mains....

L'imprimante 3D a permis de créer les animaux de la chasse aux trésors de l'association du site des Calquières ou refabriquer une pièce de porte de machine à laver. La brodeuse à l'électricien du village de personnaliser sa collection de vêtements...

Des usages nombreux, mais qui n'ont cependant pas permis de trouver un modèle équilibré pour la suite.

Ce fablab a pu fonctionner en partie grâce aux fonds de la Région occitanie et des fonds leader .



WWW.LOZERELAFABULERIE.COM



CÉVENNES



Escape game avec les 3ème du collège Achille Rousson Année 2023/2024



CÉVENNES

Ce projet a proposé aux collégiens de réaliser collectivement un escape game (jeu de quête) en mobilisant plusieurs champs de découverte : Découverte des outils du fablab (artisanat, écolectronique, impression 3d, découpe laser, broderie numérique...), construction du scénario, fabrication des dispositifs techniques et mobiliers, scénographie, médiation, communication visuelle, avec pour objectifs :

- Sensibiliser les jeunes à la culture numérique "par le faire", au mouvement des Fablabs et aux débouchés métiers, filières de formation et savoir-faire transverses...
- Proposer aux jeunes générations d'être acteurs du changement en imaginant et réalisant collectivement un escape game capable d'embarquer leurs camarades du collège dans la découverte de la biodiversité locale.
- Favoriser la manipulation concrète des outils et technologies disponibles au FabLab
- Valoriser la dimension transversale des compétences numériques/technologiques et favoriser les compétences sociales des jeunes (curiosité, organisation, entraide, écoute, action...).

Ce projet a eu lieu grâce aux soutiens de la fondation Orange, du département de la Lozère (via les fonds mobilisés par le collège) et Machines à Histoires, spécialisée dans les scénographies numériques.



WWW.LOZERELAFABULERIE.COM



Ateliers-résidence

Du 19 juillet au 31 août 2024

Quand la joie du jonglage rencontre la magie des sciences !

Dans le cadre de l'Appel à Projet "Été Culturel 2024" soutenu par [Ministère de la Culture](#) et [La Région Occitanie / Pyrénées-Méditerranée](#),

La Fabulerie a proposé cet été "Moat Moat", un cycle d'ateliers dédié aux 7-12 ans et une soirée de découverte, pour s'amuser collectivement à repousser les limites de la gravité et expérimenter d'autres formes de vivre la jonglerie !

Ce projet vise à ouvrir l'univers de la compagnie 1%, ses réflexions et pratiques artistiques liées à la relation du cirque et des sciences, aux enfants et adultes habitant notre joyeux territoire.

A la fin du cycle nous nous sommes retrouvés à la [Labo Rieuse](#) pour la restitution du stage, suivie d'une conférence jonglée de la Compagnie 1%. Puis nous avons accueilli Julie Azoulay avec Nascor, un concert solo de chants sacrés, pour célébrer le vivant !

Avec le soutien de la DRAC PACA, dans le cadre de l'été culturel.



Eaux Vives

Exposition itinérante



Eaux Vives (anciennement À court d'eau(x)) est une exposition interactive, qui associe habitant.e.s et artistes afin de sensibiliser le public à l'importance de cette ressource au sein du Parc National des Cévennes.

Une collection de 13 portraits sonores plonge le public dans le quotidien d'habitant.e.s aux parcours variés – maraîcher, menuisier, photographe, animatrice nature, apiculteur, et bien d'autres. À ces récits réels s'ajoutent quatre histoires imaginaires qui donnent la parole à des éléments naturels : une feuille de tremble, Rick Ochet, la circaète Jeanne-la-Blanche et H2O. L'exposition, réalisée par La Fabulerie en Herbe, est conçue pour être prêtée aux associations et structures éducatives du territoire. L'installation se compose de six panneaux interactifs, où les visiteurs peuvent écouter ces portraits sonores via des appels téléphoniques. Elle s'appuie également sur les illustrations de Julie Besançon (décors) et de Jeanne Anton (portraits). Les podcasts sont également disponibles sur Arte [Audioblog](#).

Cette exposition est le point de départ d'un travail plus large de création en archipel(s) sur le territoire, qui va permettre d'accueillir artistes et scientifiques dans le cadre de temps de cocréation et de codiffusion avec les habitants. À suivre en 2025...

Ce projet bénéficie du soutien **de la DRAC Occitanie, du département de Lozère, du Parc National des Cévennes et de la Fondation Carasso.**



WWW.LOZERELAFABULERIE.COM



Rick Ochet

Monsieur et Madame Ochet ont un fils, comment s'appelle-t-il? Rick! C'est moi, je reviens de loin, des entrailles de la terre...

Fabienne

Je suis animatrice nature, formatrice en pédagogie, kayak, vélo et rando!

Christophe

Je suis meunier, avec deux autres collègues on arrive à faire 12 tonnes de farine rien qu'avec la force de l'eau!

CÉVENNES

Aurèle

Je suis maraîchère dans le cadre d'un contrat formation installation.

Hors les murs,
au plus près des habitant.es,
en itinérance sur les territoires
urbains et ruraux.



MEMESI - Découvrir les sciences par les arts et le théâtre

De janvier 2023 à février 2024

Le projet Mimesis s'adresse aux enfants de 7 à 11 ans et leurs professeurs et éducateur.ices. Son ambition est de croiser les sciences (steam) avec le spectacle vivant et l'art digital pour créer des temps d'apprentissage d'un nouveau genre. La mission des membres du projet (La fabulerie fr le L.A.B fr et Theatre in school bg) est de dispenser des formations et de produire des ressources vidéos et écrites pour aider les professeurs et éducateur.ices à concevoir des activités qui s'appuient sur le spectacle vivant et les utiliser dans leur travail.

Le fruit de ce travail collectif est disponible sur [le site web mimesis](http://le.site.web.mimesis).

Découvrez plus précisément

- [Les tutoriels vidéos pour professeurs et éducateurs](#).
- [Les fichiers activités pour enfants](#)
- [Et le livret pédagogique du projet](#)



WWW.LAFABULERIE.COM

Co-funded by the
Erasmus+ Programme
of the European Union



HORS
LES MURS

nos fiches d'activité

8 activités à réaliser en classe pour des enfants de 8 à 12 ans utilisant les techniques théâtrales, le mime, l'improvisation et la scénarisation pour développer les compétences STEAM



Pièce 1
Une question
d'échelle

#corps #espace
#théâtrephysique



Pièce 2
Conteurs
de sciences

#improvisation
#interprétation



Pièce 3
La vie secrète du
plancton

#improvisation
#interprétation



Pièce 4
De l'eau, de l'eau
partout !

#masque #improvisation
#jeudacteur



JOUER LE VIVANT à la Maison du Parc et du Tourisme de Florac

Du 3 au 27 Avril 2024

La Maison du Parc et du Tourisme de Florac a accueilli l'exposition itinérante Vivant.e.s ! du 3 au 27 avril 2024. Ludique et interactive, cette exposition invite les visiteurs à découvrir la biodiversité du Parc national des Cévennes et à mieux comprendre ses enjeux de sa préservation.

Avec des visites guidées pour 196 élèves, des médiations spéciales, et une ouverture en mode autonome, l'exposition a rencontré un vif succès auprès des familles et des locaux.

Un événement à ne pas manquer pour célébrer le vivant et s'émerveiller devant les richesses de notre patrimoine naturel !

Ce projet à vue le jour grâce au soutien de plusieurs partenaires : la Région Occitanie (Fablab) , le Conseil départemental de la Lozere, Le Parc National des Cévennes et la Fondation Orange

196 participant

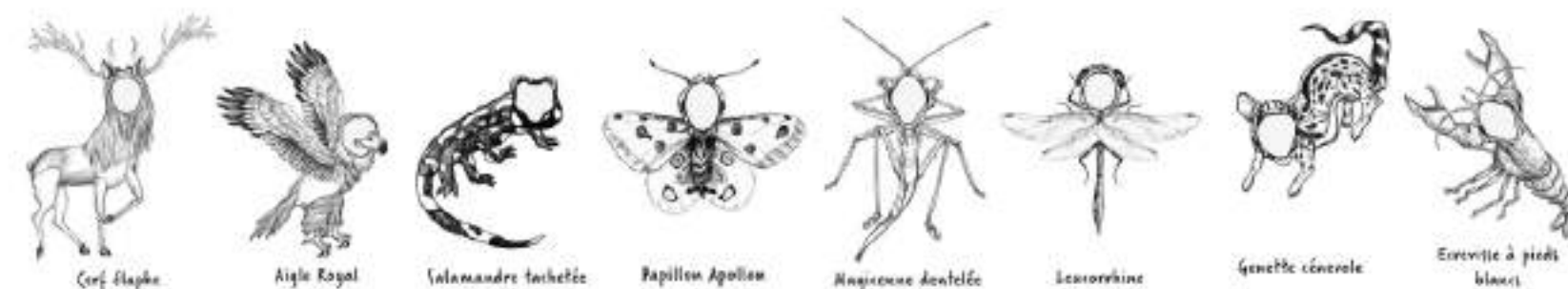
12 Classes



WWW.LEFABULEUXMUSEE.COM



HORS
LES MURS



Ateliers EAC LOCUTEURS NATIFS



HORS
LES MURS

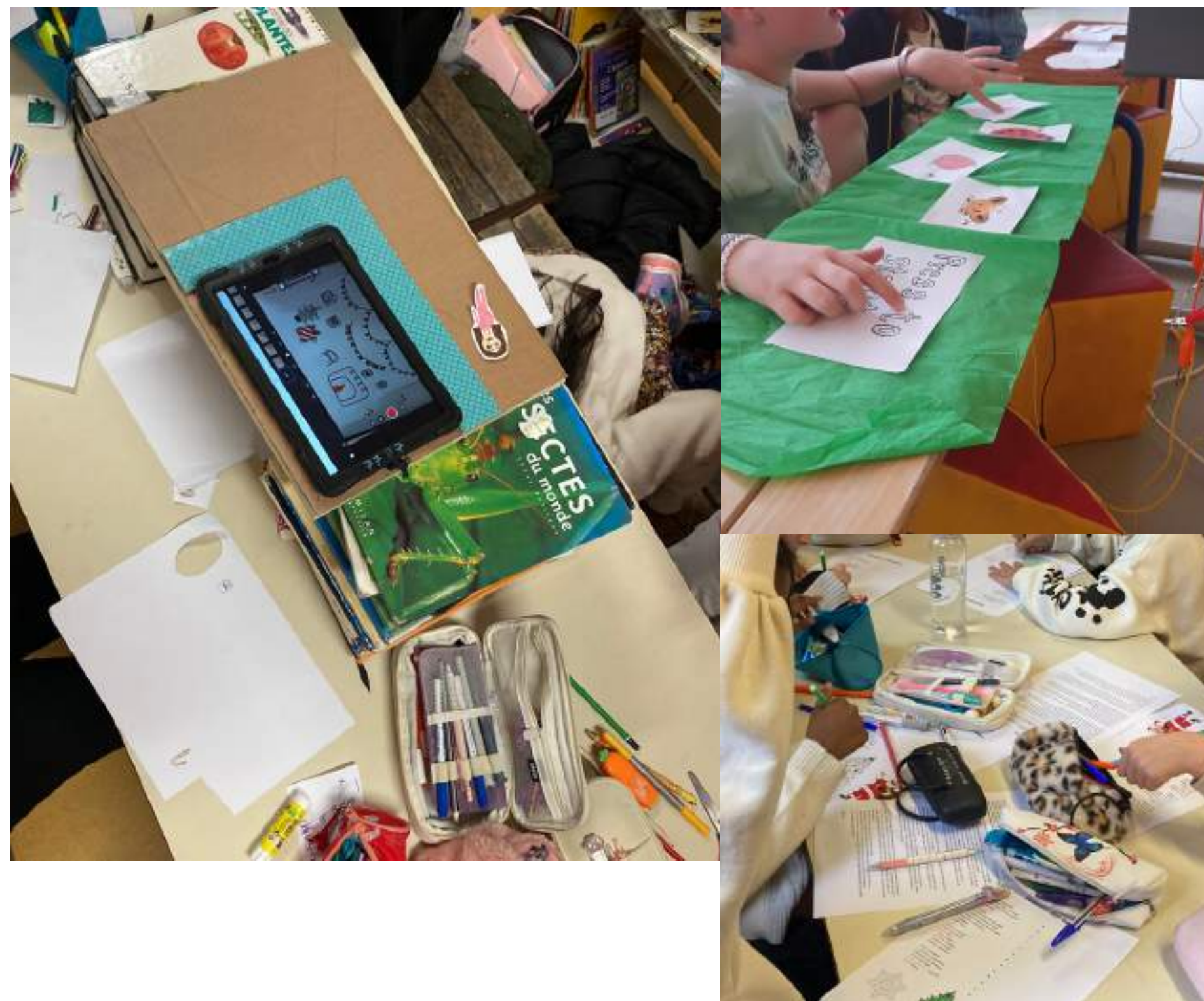
Du 11 Septembre 2023 au 6 Juin 2024

Dans le cadre du marché Marseille en Grand - Locuteurs natifs, la Fabulerie, en partenariat avec English 4 kids, a accompagné trois écoles marseillaises, dans la pratique ludique, de l'anglais, en s'appuyant sur ses ressources et méthodes de créativité numérique.

120 participants

Cabots-les-Pins
Coin Joli
Val Plan

3 écoles marseillaises



WWW.LAFABULERIE.COM

Ateliers EAC - ARTS VISUELS

Du 11 Septembre 2023 au 6 Juin 2024



HORS
LES MURS

Dans le cadre du marché Marseille en Grand - Arts Visuels La Fabulerie à accompagné 4 écoles marseillaise dans un parcours d'éducation artistique et culturelle autour des arts visuels via une exploration des différentes facettes de l'image, de son écriture à sa mise en scène.

Dans le cadre du Marché Marseille en Grand "Arts Visuels & Nouvelles Formes d'Écriture Numérique", La Fabulerie a proposé plusieurs ateliers interactifs autour de l'image, de l'animation, et des technologies numériques dans diverses écoles. Ces ateliers ont permis aux élèves d'explorer différentes facettes de la création visuelle, de la réalisation d'images animées à la création d'environnements immersifs.

École Élémentaire Malpassé les Lauriers (4 classes)

Objectifs : Création d'un abécédaire en image animée avec les CP (chaque lettre s'anime pour illustrer des objets, paysages et sons associés), et création d'un univers numérique immersif sur le thème des "Alphas" en réalité augmentée. Pour les CM2, création d'animations avec des effets spéciaux comme le stop-motion.

École Élémentaire Saint-Loup Castel-Joli (6 classes)

Objectifs : Création d'un livre sonore et interactif avec les classes de cycle 2, ainsi qu'une fresque interactive augmentée avec le cycle 1. Ce projet s'inscrit dans l'enrichissement de l'exposition sur les Calanques.

École Élémentaire Moisson (7 classes)

Objectifs : Réalisation de courts-métrages avec les élèves de cycle 3 (CM1-CM2), avec des projections organisées par l'école. Le projet inclut la création de films en stop-motion, en PVR (prise de vue réelle), et en animation.

École Élémentaire Canet Ambrosini (9 classes)

-Objectifs : Découverte de la programmation, du langage informatique, et de l'anglais à travers des activités ludiques autour des robots et de l'ingénierie. Les élèves réaliseront une exposition interactive pour partager leurs créations avec les autres classes.



800 Participants

St Loup Castel Jolie
Moisson
Canet Ambrosini
Les Lauriets

4 Écoles Marseillaises



WWW.LAFABULERIE.COM

Kiosque à Balade

“Dans les Pas de...”

Média culturel embarqué



HORS
LES MURS

Une série immersive de 6 portraits sonores pour découvrir Marseille autrement, en plongeant au cœur de ses récits et de ses habitants et faire rayonner le quartier culturel et créatif du centre-ville. Chaque portrait révèle une facette intime et unique de la ville à travers les yeux de ses personnages, des âges et origines variés, dans un format à emporter.

Une création signée La Fabulerie, avec la collaboration d'Hadrien Bels (écriture), Théo Radakovitch (design sonore) et Sarah Williamson (illustration). Ce projet est réalisé en partenariat avec Radio Grenouille et ZeCom, et bénéficie du soutien du Ministère de la Culture et de la Région Sud (SudLabs).

Les portraits :

- Alice (35 ans) : Une Parisienne fascinée par la lumière et l'éclectisme de Marseille.
- Fadela (65 ans) : Ancienne tenancière de cabaret, elle incarne les parfums et la vie nocturne marseillaise.
- Jérémie (27 ans) : Un jeune entrepreneur LGBT qui revendique son héritage marseillais avec fierté.
- Klaas (38 ans) : Un policier venu des montagnes, amoureux du chaos maîtrisé de la ville.
- Lola (17 ans) : Une future écrivaine ou réalisatrice qui rêve de dépasser les limites de la ville.
- Sunday (9 ans) : Un jeune garçon plein de style, entre Lagos et Marseille, avec ses rêves d'enfance.

Une immersion auditive et artistique

Cette série invite à arpenter Marseille en suivant les pas de ces personnages singuliers. Découvrez leurs histoires en vous promenant dans les quartiers emblématiques, grâce à des supports sonores et visuels captivants.

Projet soutenu par la Région SUD sous le label SUDLABS et le Ministère de la Culture dans le cadre de la labélisation "Quartiers Créatifs et Culturels"

150 Lieux d'accueil



WWW.LAFABULERIE.COM

Kiosque à Balade

“Dans les Pas de...”

Du 28 au 30 octobre 2024



HORS
LES MURS

La première série de portraits sonores proposait une série fictionnelle à la rencontre de six personnages aux parcours variés. Suite à cette première édition l'envie est née de donner la parole à de véritables habitant·e·s ou nouvellement arrivé·e·s à Marseille.

Pendant trois jours, nous avons échangé avec **Fatima, Thiziri, Noémie, Hardi, Thaïs et Irène**, qui nous ont confié leurs lieux coups de cœur. De nouvelles rencontres et ateliers (création sonore, récit, illustration...) enrichissent régulièrement cette collection de portraits par la collecte de récits d'habitant.e.s, qui nous partagent leur regard sur Marseille. L'opportunité de créer des liens au-delà des barrières linguistiques et des différences culturelles, tout en explorant notre relation intime à Marseille.

“Dans les pas de...” projet conçu et animé par l'équipe de la Fabulerie, a bénéficié des soutiens du ministère de la culture (QCC / Culture et lien social), la Région Sud (SudLabs) avec la coopération d'artistes et partenaires tels qu'Hadrien Bels (écriture), Sarah Williamson (illustration), Théo Radakovitch (design sonore) et les associations KIPAWA et ColorClic.



150 Lieux d'accueil



WWW.LAFABULERIE.COM

Vivant.e.s ! Les Vosges

Du 16 septembre
au 18 décembre 2024



HORS
LES MURS

Dans le cadre du dispositif Micro-Folie des Vosges méridionales, la Ville a souhaité faire découvrir l'exposition Vivant.e.s ! à leurs habitants. Ce dispositif, mis à disposition depuis un an, propose une offre culturelle diversifiée : des visites de sites historiques en réalité virtuelle, des jeux interactifs à partir des œuvres des grands musées, ainsi que des ateliers créatifs.

L'exposition Vivant.e.s ! sensibilise le public à la biodiversité de manière ludique, s'intègre parfaitement dans ce programme. À travers une histoire captivante, les visiteurs, petits et grands, sont invités à explorer différents milieux naturels et à participer à une quête pour découvrir les trésors fragiles du vivant. Cette exposition interactive est adaptée à tous les âges et encourage la curiosité et la créativité des participants.

Dispositif mis en place grâce sous le label Micro Folie de la Villette



300
explorateurs

12 écoles & centres
sociaux



<https://www.facebook.com/share/p/1GZwzqKimQ/>

Vivant.e.s ! Le Hublot

Du 6 au 20 juin 2024



HORS
LES MURS

"Vivant.e.s !" est une expérience unique pour sensibiliser à l'environnement tout en s'amusant

L'exposition Vivant.e.s ! est une aventure interactive qui permet aux enfants et aux familles de découvrir la biodiversité de manière ludique et créative.

Dans le cadre de l'Appel à Projet **Métropole en Transition** cette exposition a pour objectif de sensibiliser le public aux enjeux environnementaux tout en mettant en valeur la richesse du vivant.

Les visiteurs suivent les traces de cet enfant dans différents milieux naturels (terre, eau, sous terre, ciel) et doivent être curieux et attentifs pour avancer dans la quête. L'exposition propose des activités interactives, alliant le numérique et le monde réel, pour aider à mieux comprendre l'importance de la biodiversité.

Soutenu par la Métropole Aix Marseille Provence et la DRAJES PACA dans le cadre de l'Appel À Projet " MÉTROPOLÉ EN TRANSITION "

1 160
explorateurs

100% d'évaluation
positive

12 écoles & centres
sociaux marseillais



WWW.LEFABULEUXMUSEE.COM

Vivant.e.s ! à Pertuis

Du 4 au 16 Novembre 2024



Dans le cadre de l'appel à projet MÉTROPOLE EN TRANSITION, la Ville de Pertuis a proposé à ses habitants de découvrir l'exposition Vivant.e.s ! lors de l'inauguration de l'Espace Croze (Chapelle de l'Hôpital).

Vivant.e.s ! est une expérience ludique et interactive qui permet aux enfants, familles et visiteurs de plonger dans la richesse de la biodiversité qui nous entoure. À travers des activités innovantes, l'exposition invite les participants à explorer différents milieux naturels (terre, eau, sous terre, ciel) et à comprendre l'importance de la préservation de notre environnement.

L'exposition allie le monde réel et les contenus numériques, offrant une immersion totale dans un univers où les visiteurs doivent être curieux, attentifs et acteurs de leur découverte. En suivant les traces d'un enfant et en menant une quête dans la nature, chacun pourra apprendre tout en s'amusant.

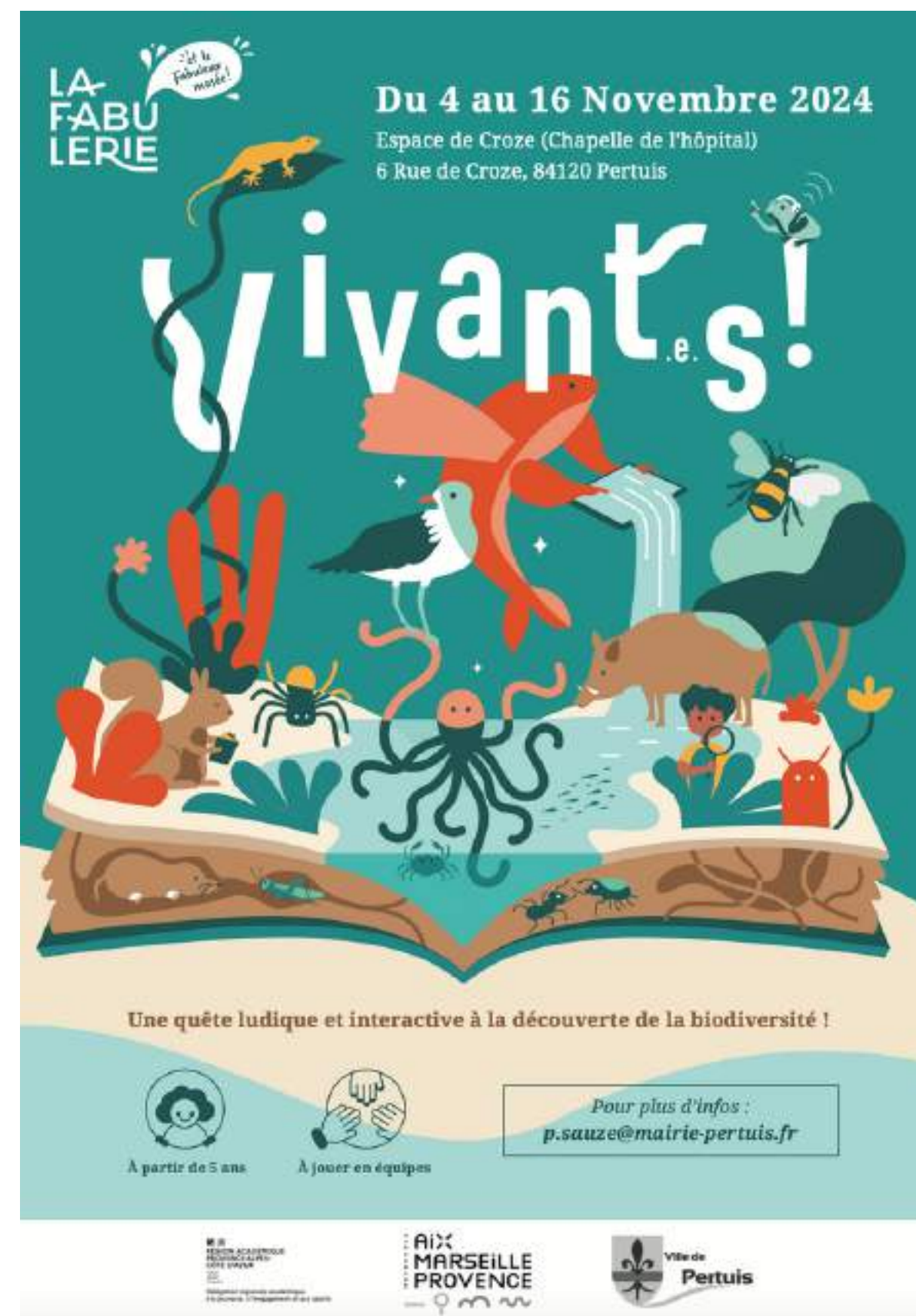
Cette exposition a été rendue possible grâce au soutien de la Métropole Aix-Marseille-Provence et de la DRAJES PACA dans le cadre de l'Appel à Projet MÉTROPOLE EN TRANSITION, et constitue une belle opportunité pour la Ville de Pertuis de sensibiliser ses habitants à la biodiversité et aux enjeux environnementaux.

2660
explorateurs

36 écoles & centres
sociaux

 WWW.LEFABULEUXMUSEE.COM

HORS
LES MURS



LA FABULERIE *...et sa micro folie!*

Du 4 au 16 Novembre 2024
Espace de Croze (Chapelle de l'hôpital)
6 Rue de Croze, 84120 Pertuis

Vivant.e.s!

Une quête ludique et interactive à la découverte de la biodiversité !

À partir de 5 ans À jouer en équipes

Pour plus d'infos : p.sauze@mairie-pertuis.fr

MÉTROPOLITAIN AIX-MARSEILLE-PROVENCE
AIX-MARSEILLE-PROVENCE
VILLE DE PERTUIS

Vivant.e.s ! à Berre l'Étang

Du 7 au 22 Octobre 2024



Dans le cadre de l'appel à projet MÉTROPOLE EN TRANSITION, la Ville de Berre l'étang a proposé à ses habitants de découvrir l'exposition Vivant.e.s ! à la Médiathèque de Berre l'Étang et le 12 octobre à la Salle Bombard

Vivant.e.s ! est une expérience ludique et interactive qui permet aux enfants, familles et visiteurs de plonger dans la richesse de la biodiversité qui nous entoure. À travers des activités innovantes, l'exposition invite les participants à explorer différents milieux naturels (terre, eau, sous terre, ciel) et à comprendre l'importance de la préservation de notre environnement.

L'exposition allie le monde réel et les contenus numériques, offrant une immersion totale dans un univers où les visiteurs doivent être curieux, attentifs et acteurs de leur découverte. En suivant les traces d'un enfant et en menant une quête dans la nature, chacun pourra apprendre tout en s'amusant.

Cette exposition a été rendue possible grâce au soutien de la Métropole Aix-Marseille-Provence et de la DRAJES PACA dans le cadre de l'Appel à Projet MÉTROPOLE EN TRANSITION, et constitue une belle opportunité pour la Ville de Berre l'Étang de sensibiliser ses habitants à la biodiversité et aux enjeux environnementaux.

1660
explorateurs

 WWW.LEFABULEUXMUSEE.COM

HORS
LES MURS



LA FABULIERIE *-et le fabuleux monde-*

Du 7 au 22 Octobre 2024
Médiathèque de Berre l'Étang
2 rue Lafayette, 13130 Berre-l'Étang
Le 12 octobre à la Salle Bombard à Berre-l'Étang

Vivant.e.s!

Une quête ludique et interactive à la découverte de la biodiversité !

Exposition à jouer,
à partir de 5 ans.

Pour plus d'infos :
a.caillaultdiaz@berreletang.fr

REGIONS PACA
AIX-MARSEILLE-PROVENCE
LA METROPOLE
AIX-MARSEILLE-PROVENCE
BERRE L'ETANG

Vivant.e.s !

Salon du jeu et du numérique

Le 7 décembre 2024



HORS
LES MURS

CONTEXTE

Des jeux vidéo toutes générations et toutes consoles confondues, des jeux de plateaux, des jeux d'ambiances, des expositions immersives, des casques de réalité virtuelle, des animations Just Dance et Guitar Hero, des chasses au trésor, des stands de mangas et de figurines, des ateliers autour du numérique et de l'intelligence artificielle, de la musique 8 Bit et d'autres activités étaient proposés lors de la deuxième édition du Salon du Jeu et du numérique au centre social de la Corderie. Dans ce contexte l'exposition immersive VIVANT.ES a été accueillie pendant une journée dans l'hall d'entrée du centre.

QUOI ?

Une exposition à jouer destinée à sensibiliser les 5-15 ans et les familles du territoire, de façon ludique et poétique, à la richesse de la biodiversité locale. L'occasion de les accompagner dans de nouvelles découvertes et apprentissages autour du patrimoine naturel, des sciences et encourager de façon ludique leurs compétences sociales, telles que l'esprit d'initiative, la coopération, la curiosité, l'analyse etc.

Dans le cadre du Salon de Jeu deux chasses au trésor, guidées et animées par un médiateur culturel ont été réalisées.

442
explorateurs



 WWW.LEFABULEUXMUSEE.COM

La Maison (re)connectée



HORS
LES MURS

Un dispositif innovant pour explorer les ressources numériques du quotidien

Cet outil open source d'exploration de ressources numériques, locales et utiles au quotidien, est une maquette interactive de maison, permettant d'aborder le numérique de façon plus sensible, par les usages et classer les services numériques par grande thématique du quotidien, à travers la métaphore de la maison.

En visitant les pièces vous trouverez des objets, chaque objet à une signification symbolique qui fait écho à nos différentes activités quotidiennes. En cliquant sur les différents objets, il s'agit d'explorer des ressources utiles au quotidien (tutoriels, sites web, adresses utiles, bons plans...) et les emporter (impression ou envoi mail).

En 2024, après deux années de travail collectif animées par La Fabulerie, le projet de la Maison (re)connectée entre dans une phase d'essaimage et de recherche et développement pour multiplier les contextes d'usages et les ressources présentées.

Maintenant, nous avons besoin de chacune et chacun pour que la maison puisse pleinement jouer sa mission et être utile à un maximum de personnes.

Ce projet a été soutenu, dans le cadre de l'AMI "outiller la médiation numérique", par : Agence Nationale de la Cohésion des Territoires, la Région sud label Suds Labs, la Métropole Aix-Marseille et la Fondation Afnic.



WWW.LAMAISONRECONNECTEE.COM

La Maison (re)connectée

HORS
LES MURS



Comment parcourir la maison ?

En visitant les pièces vous trouverez des objets, chaque objet à une signification symbolique qui fait écho à nos différentes activités quotidiennes. En cliquant sur les différents objets, il s'agit d'explorer des ressources utiles au quotidien (tutoriels, sites web, adresses utiles, bons plans...) et les emporter (impression ou envoi mail).

Voici un exemple de parcours :

1 Je choisis le garage



2 Je clique sur un objet



3 Je choisis un usage



> Réparer ces objets plutôt que jeter



4 Je sélectionne un service, je le glisse dans mon panier et je repars avec !



www.lamaisonreconnectee.fr



WWW.LAMAISONRECONNECTEE.COM

Kiosque à galène

Kiosque
à galène

Lancement le 25 mai à 11h00

HORS
LES MURS

Plateau radio live en plein centre ville de Marseille !

Dans le cadre du Kiosque animé imaginé par la Mairie 1/7 de la Ville de Marseille,

La Fabulerie et Radio Grenouille proposent, un moment de rencontre radiophonique à l'heure du marché, pour mettre à l'honneur celles et ceux qui font vibrer le quartier culturel et créatif du centre-ville !

Un rendez-vous pour s'inspirer, découvrir des hommes et des femmes audacieu.x.ses, qui vous partagent les projets qui font leur actualité.

En musique, en mot et sous la forme de performances, la forme est multiple...

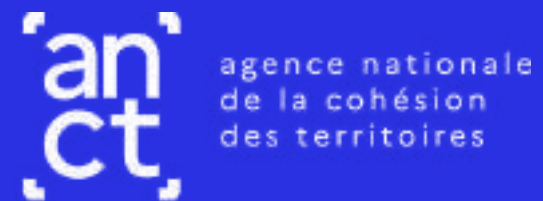


le Kiosque à galène	
	
LA FABULERIE Grenouille euphonia	
EP 1 : Médiavivant et Gami	
3 Juin 2024	43:13
EP 2 : Dans Les Pas De... et VENGA!	
1 Juil 2024	1:05:03
EP 1 : Médiavivant et Gami	
3 Juin 2024	43:13



WWW.LAFABULERIE.COM

CES PROJETS ONT VU LE JOUR GRÂCE AUX SOUTIENS DE NOS PARTENAIRES



L'agenda

et outil open source d'exploration de ressources numériques, locales et utiles au quotidien, est une maquette interactive de maison, permettant d'aborder le numérique de façon plus sensible, par les usages et classer les services numériques par grande thématique du quotidien, à travers la métaphore de la maison.

En visitant les pièces vous trouverez des objets, chaque objet à une signification symbolique qui fait écho à nos différentes activités quotidiennes. En cliquant sur les différents objets,

Marseille

Cévennes

Fab'mobile

Tous



EMISSION RADIO

04/12



ATELIER CRÉATION

06/12



MODÈLE VIVANT

06/12



En actions !

et outil open source d'exploration de ressources numériques, locales et utiles au quotidien, est une maquette interactive de maison, permettant d'aborder le numérique de façon plus sensible, par les usages et classer les services numériques par grande thématique du quotidien, à travers la métaphore de la maison.
En visitant les pièces vous trouverez des objets, chaque objet à une signification symbolique qui fait écho à nos différentes activités quotidiennes. En cliquant sur les différents objets,

Marseille Cévennes Hors les murs Tous



EMISSION RADIO
04/12



ATELIER CRÉATION
06/12



MODÈLE VIVANT
06/12





LA
FABU
LERIE

[actus](#) | [agenda](#) | [projets](#)

[l'asso](#) | [mécénat](#) | [contact](#)

Lg TL MARS

À MARSEILLE

EN CÉVENNES

CHEZ VOUS

Bienvenue au tiers-lieu culturel de Marseille !

600 m2 en plein cœur de ville pour travailler, s'inspirer, apprendre et prendre soin de nos imaginaires.

Visitez
les espaces

Coworking
& bureaux

La scène
culturelle

Privatisez
nos espaces

Agenda





Lg Fab CEV

[actus](#) | [agenda](#) | [projets](#)

[l'asso](#) | [mécénat](#) | [contact](#)

TIERS-LIEU À MARSEILLE

FABRIQUE EN CÉVENNES

FAB'MOBILE

Bienvenue à la maison créative des Cévennes !

Des espaces pour créer et partager des savoir-faire, en pleine nature !

Visite
des espaces

L'atelier
numérique
(fablab)

L'atelier
fer-bois

Résidences
de création

Agenda





LA
FABU
LERIE

[actus](#) | [agenda](#) | [projets](#)

[l'asso](#) | [le club des mécènes](#) | [contact](#)

À MARSEILLE

EN CÉVENNES

CHEZ VOUS

Nous sommes présent.e.s là où vous nous invitez !

Nous ammenons dans nos valises, des expériences culturelles à partager !

Expositions
clés-en-main

Dispositifs
de médiation

Ateliers
jeunes
publics

Formation
Créativité
& numérique

Étude &
conseil
& réalisation



TIERS-LIEU À MARSEILLE

FABRIQUE EN CÉVENNES

FAB'MOBILE

Accueil | **agenda** | titre de l'évènement



MARSEILLE

Titre de l'évènement

Le vendredi 4 décembre | de 14h à 16h

Cet outil open source d'exploration de ressources numériques, locales et utiles au quotidien, est une maquette interactive de maison, permettant d'aborder le numérique de façon plus sensible, par les usages et classer les services numériques par grande thématique du quotidien, à travers la métaphore de la maison.

En visitant les pièces vous trouverez des objets, chaque objet à une signification symbolique qui fait écho à nos différentes activités quotidiennes. En cliquant sur les différents objets,

 www.leiuyuibiyuyiyi./cpm

La Fabulerie
10 boulevard Garibaldi
13001 Marseille

Où nous trouver ?





La maison (RE)CONNECTÉE Un projet numérique inclusif pour nanan nanan an a



Quoi ?

Cet outil open source d'exploration de ressources numériques, locales et utiles au quotidien, est une maquette interactive de maison, permettant d'aborder le numérique de façon plus sensible, par les usages et classer les services numériques par grande thématique du quotidien, à travers la métaphore de la maison. En visitant les pièces vous trouverez des objets, chaque objet à une signification symbolique qui fait écho à nos différentes activités quotidiennes. En cliquant sur les différents objets,



Pourquoi ?

- aquette interactive de maison, permettant d'ahjlklkl klj klj lkj
• aquette interactive de maison, permettant d'akjkl klkl lkj
• aquette interactive de maison, permettant d'aljkljlkjkljlkj
• jkljkl jlkljaquette interactive de maison, permettant d'akjlkl lkj lkj
• aquette interactive de maison, permettant d'akjklklj lkjlkjlkj

Comment ?

- aquette interactive de maison, permettant d'ahjlklkl klj klj lkj
• aquette interactive de maison, permettant d'akjkl klkl lkj
• aquette interactive de maison, permettant d'aljkljlkjkljlkj
• jkljkl jlkljaquette interactive de maison, permettant d'akjlkl lkj lkj
• aquette interactive de maison, permettant d'akjklklj lkjlkjlkj

Les documents-clés

- aquette interactive de maison, permettant d'ahjlklkl klj klj lkj
• aquette interactive de maison, permettant d'akjkl klkl lkj
• aquette interactive de maison, permettant d'aljkljlkjkljlkj
• jkljkl jlkljaquette interactive de maison, permettant d'akjlkl lkj lkj
• aquette interactive de maison, permettant d'akjklklj lkjlkjlkj

Participez au projet

Cet outil open source d'exploration de ressources numériques, locales et utiles au

Buttons: Agenda du projet, M'inscrire à la newsletter, M'inscrire à la newsletter

Rester connecté.e.s ! www.lamaisonreconnectee.fr



La maison (RE)CONNECTÉE Un projet numérique inclusif pour nanan nanan an a



Quoi ?

Cet outil open source d'exploration de ressources numériques, locales et utiles au quotidien, est une maquette interactive de maison, permettant d'aborder le numérique de façon plus sensible, par les usages et classer les services numériques par grande thématique du quotidien, à travers la métaphore de la maison. En visitant les pièces vous trouverez des objets, chaque objet à une signification symbolique qui fait écho à nos différentes activités quotidiennes. En cliquant sur les différents objets,



Pourquoi ?

- aquette interactive de maison, permettant d'ahjlklkl klj klj lkj
• aquette interactive de maison, permettant d'akjkl klkl lkj
• aquette interactive de maison, permettant d'aljkljlkjkljlkj
• jkljkl jlkljaquette interactive de maison, permettant d'akjlkl lkj lkj
• aquette interactive de maison, permettant d'akjklklj lkjlkjlkj

Comment ?

- aquette interactive de maison, permettant d'ahjlklkl klj klj lkj
• aquette interactive de maison, permettant d'akjkl klkl lkj
• aquette interactive de maison, permettant d'aljkljlkjkljlkj
• jkljkl jlkljaquette interactive de maison, permettant d'akjlkl lkj lkj
• aquette interactive de maison, permettant d'akjklklj lkjlkjlkj

Les documents-clés

- aquette interactive de maison, permettant d'ahjlklkl klj klj lkj
• aquette interactive de maison, permettant d'akjkl klkl lkj
• aquette interactive de maison, permettant d'aljkljlkjkljlkj
• jkljkl jlkljaquette interactive de maison, permettant d'akjlkl lkj lkj
• aquette interactive de maison, permettant d'akjklklj lkjlkjlkj

Participez au projet

Cet outil open source d'exploration de ressources numériques, locales et utiles au

Buttons: Agenda du projet, M'inscrire à la newsletter, M'inscrire à la newsletter

Rester connecté.e.s ! www.lamaisonreconnectee.fr





Cévennes

Titre de l'évènement

Le vendredi 4 décembre

Cet outil open source d'exploration de ressources numériques, locales et utiles au quotidien, est une maquette interactive de maison, permettant d'aborder le numérique de façon plus sensible, par les usages et classer les services numériques par grande thématique du quotidien, à travers la métaphore de la maison.

En visitant les pièces vous trouverez des objets, chaque objet à une signification symbolique qui fait écho à nos différentes activités quotidiennes. En cliquant sur les différents objets,



www.leiuyuiybiuyuiyi./cpm

La Fabulie en herbe

Les Falguières
48330 Saint-Etienne-Vallée-Fse

Où nous trouver ?



- M Métro M2 – Arrêt Noailles
- T1 Tramway 1 – Arrêt Noailles
- T2 Tramway 2 – Arrêt Canebière Garibaldi
- B1 Bus 81 - Arrêt Noailles

- P Parking Cours Julien
- P Parking Gambetta - Gare Saint Charles

- B Gare SNCF - 10 min à pied
- B Gare routière - 10 min à pied

Stations 1264 et 1245



Event

Titre de l'évènement

Le vendredi 4 décembre

Un dispositif innovant pour explorer les ressources numériques du quotidien

Cet outil open source d'exploration de ressources numériques, locales et utiles au quotidien, est une maquette interactive de maison, permettant d'aborder le numérique de façon plus sensible, par les usages et classer les services numériques par grande thématique du quotidien, à travers la métaphore de la maison.

En visitant les pièces vous trouverez des objets, chaque objet à une signification symbolique qui fait écho à nos différentes activités quotidiennes. En cliquant sur les différents objets,

 www.leiuyuiybiuyuiyi./cpm

La Fabulerie en herbe
Les Falguières
48330 Saint-Etienne-Vallée-Fse

Comment nous trouver ?



- M Métro M2 – Arrêt Noailles
- T1 Tramway 1 – Arrêt Noailles
- T2 Tramway 2 – Arrêt Canebière Garibaldi
- B1 Bus 81 - Arrêt Noailles

- P Parking Cours Julien
- P Parking Gambetta - Gare Saint Charles

- G1 Gare SNCF - 10 min à pied
- G2 Gare routière - 10 min à pied

Stations 1264 et 1245



Titre de l'évènement

Le vendredi 4 décembre

Un dispositif innovant pour explorer les ressources numériques du quotidien

Cet outil open source d'exploration de ressources numériques, locales et utiles au quotidien, est une maquette interactive de maison, permettant d'aborder le numérique de façon plus sensible, par les usages et classer les services numériques par grande thématique du quotidien, à travers la métaphore de la maison.

En visitant les pièces vous trouverez des objets, chaque objet à une signification symbolique qui fait écho à nos différentes activités quotidiennes. En cliquant sur les différents objets,



www.leiuyuiybiuyuiyi./cpm

La Fabulerie en herbe

Les Falguières
48330 Saint-Etienne-Vallée-Fse

Comment nous trouver ?



- M Métro M2 – Arrêt Noailles
- T1 Tramway 1 – Arrêt Noailles
- T2 Tramway 2 – Arrêt Canebière Garibaldi
- B1 Bus 81 - Arrêt Noailles

- P Parking Cours Julien
- P Parking Gambetta - Gare Saint Charles

- G1 Gare SNCF - 10 min à pied
- G2 Gare routière - 10 min à pied

Stations 1264 et 1245