



Rapport d'activités 2023

Entre ville et campagne



La Fabulerie en herbe, Les Falguières
Saint-Etienne-Vallée-Française
48330

10 boulevard Garibaldi
Marseille
13001



2023

Reconnaissance, labels et réseaux



QUARTIERS CULTURELS ET CRÉATIF



FABRIQUE DE TERRITOIRE



TIERS-LIEU CULTUREL



LABEL SUD LABS



FABREGION



MICRO-FOLIE



CONSEILLER NUMÉRIQUE

CNFS



RÉSEAU FRANÇAIS DES FABLABS



TIERS-LIEUX SUD



TIERS-LIEUX OCCITANIE



HUB NUMÉRIQUE SUD



HUB NUMÉRIQUE OCCITANIE



AGENCE NATIONALE DE LA COHESION DES TERRITOIRES



Délégation régionale académique à la Jeunesse, à l'Engagement et aux Sports



Nos chiffres clés en 2023



Nom : **Louis**
N°adhérent : **996**
Super pouvoir :
Ecrire des poèmes

1406 adhérents

Pro : **70**

Journée : **835**

Individuelle : **501**

Personnes que nous avons accompagnées hors les murs :

Pro : **89**

Tous publics : **2096**

Personnes qui nous suivent :

Facebook : **8,2 K**

Instagram : **5599**

Personnes que nous avons accompagnées insitu :

Pro : **1092**

Tous publics : **14326**

Merci !



Notre équipe



Axelle MILHAUD BENAICH
Fondatrice / Directrice



Yannick VERNET
Président de la Fabulerie



Caroline MELLET
Trésorière de la Fabulerie



Rim LACROIX DRIDI
Référente tiers-lieu Marseille
Chargée d'administration
Suivi de production



Mayra MARET
Chargée de création médias



Gabriel RADA KOVITCH
Conseillé numérique
Chargé de projet



Samuel GROS
Chargé de la
programmation culturelle
Marseille



Samantha JOSSET BEN ALI
Chargée de missions



Fanny ROGIER
Volontaire en service
civique



Vy LE
Volontaire en service
civique



Emeline FRIEZ
Médiatrice



Sébastien MILHAUD
Co-responsable du
Fablab Lozère



Ivan ROBERT
Chargé de médiation
et de production



Gabriel ABAD
Co-responsable du
Fablab Lozère

Notre tiers-lieu historique en
pein centre ville de Marseille

Marseille - Hall du Grand Nouvel Hôtel. 10 Boulevard du Musée
près la Cannebière

Boissonnas et Detaille . phot . Marseille

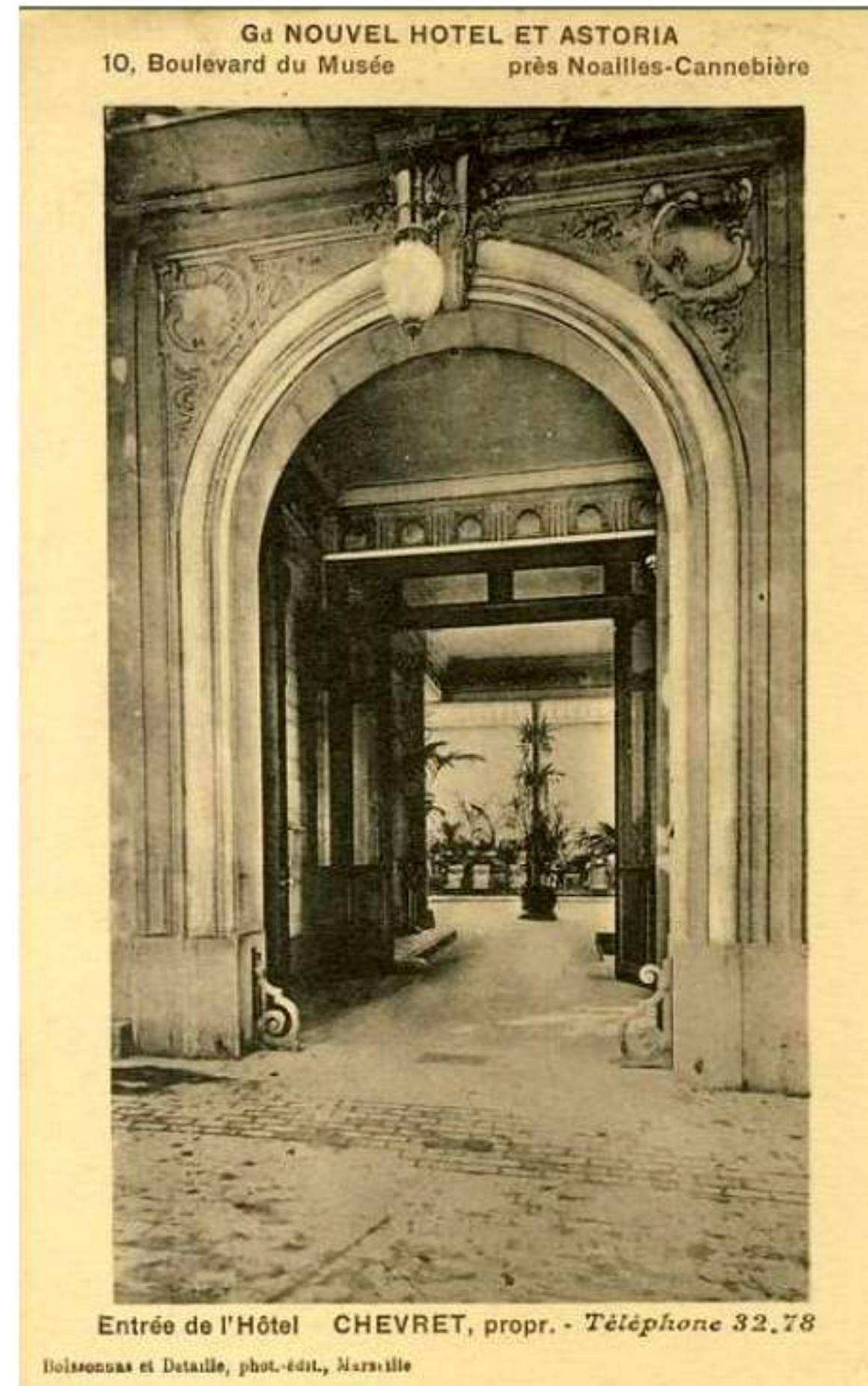
Différentes expérimentations et programmes d'accompagnement sont animés par la Fabulerie et ses partenaires autour :

- Coworking solidaire
- Espace résidents associatifs : Opera Mundi, Kipawa, Agence Biip, Sonica Vibes
- Programmation participative
- Fabuleux musée / Micro-folie
- Fablab/medialab
- Espace de pratique amateur



Labellisé Quartier culturel et créatif, fabrique de territoire et tiers-lieu culturel, le tiers lieu culturel de la Fabulerie a trouvé son public et mesure chaque jour l'impact de ses actions, qui ne cessent de se développer et de se consolider.

Parce qu'on aime tous.te.s les photos d'archives :)



Le Fabuleux Musée Vivant.e.s !

Un musée laboratoire pour s'inspirer, vibrer, expérimenter et se former !







Entre exposition pédagogique & chasse au trésor numérique

Vivant.e.s est une exposition à jouer destinée à sensibiliser les 5-13 ans et les familles du territoire, de façon ludique et poétique, à la richesse de la biodiversité locale.

L'occasion de les accompagner dans de nouvelles découvertes et apprentissages autour du patrimoine, des sciences et encourager de façon ludique leurs compétences sociales (softkills), telles que l'esprit d'initiative, la coopération, la curiosité, l'analyse...



Classe-nous du plus petit au plus grand.



Crevette



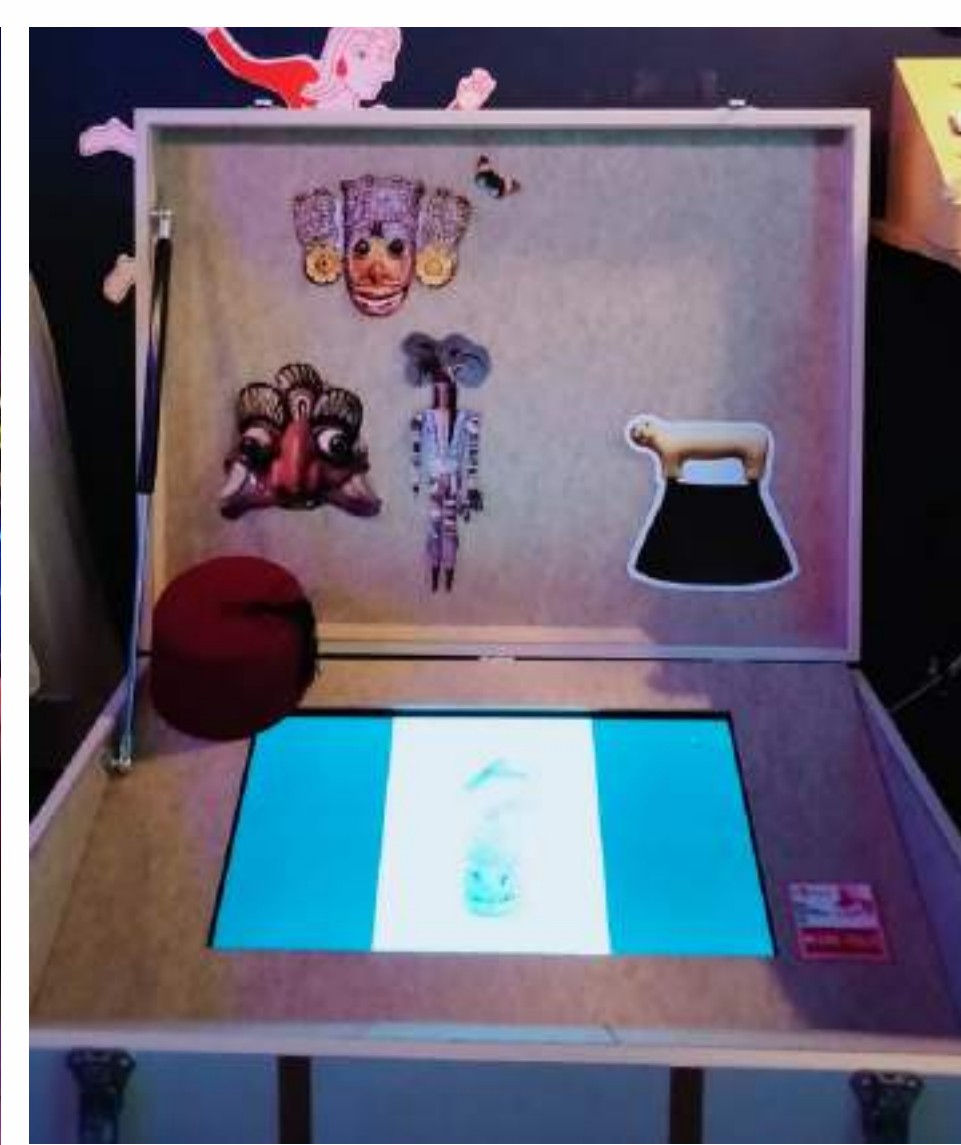
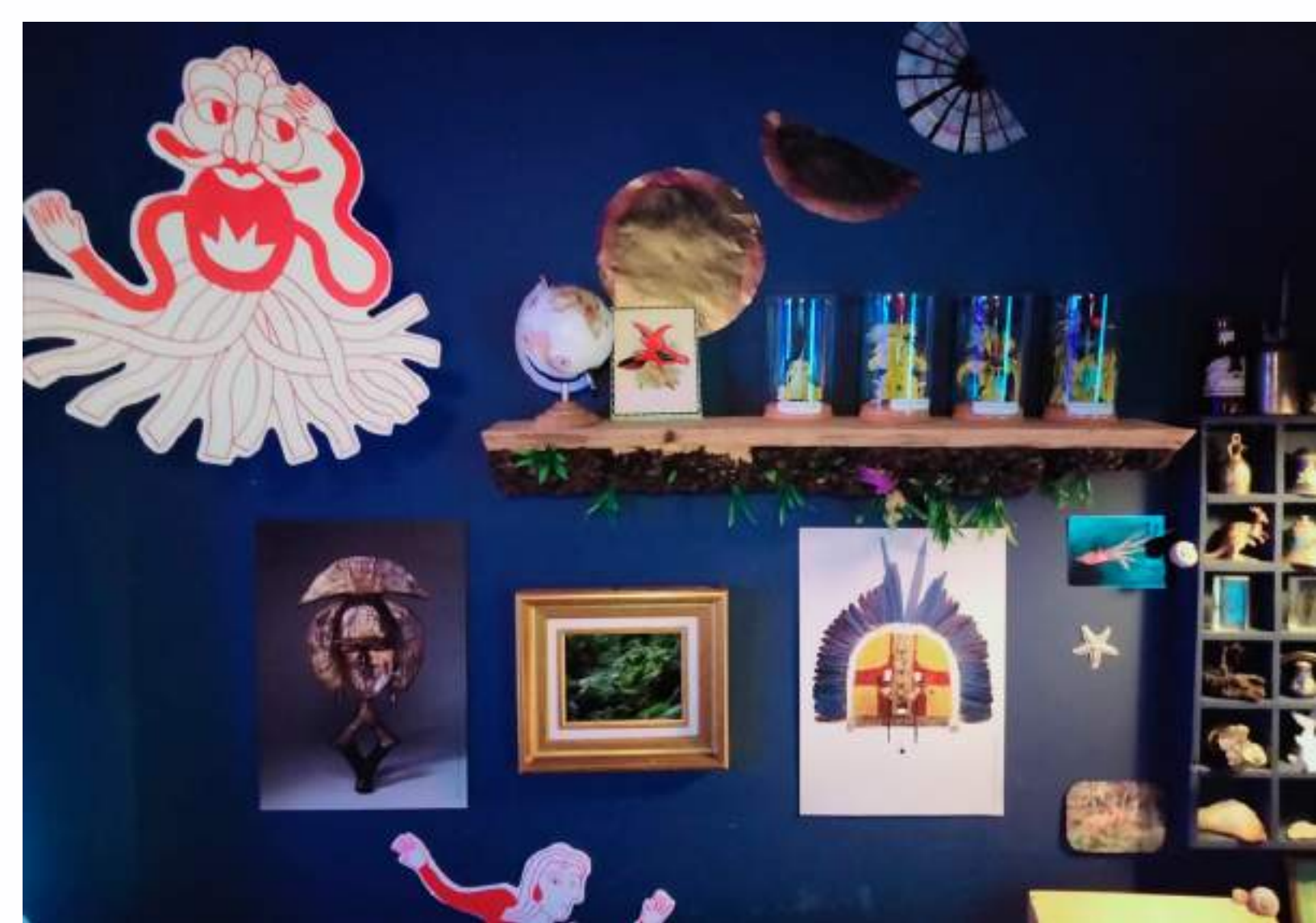
Trout



Éléphant



Marlin



La Cabane Micro-Folie !

Le fabuleux musée en chiffre

2951

participant.e.s en 2023

53

écoles marseillaises

17

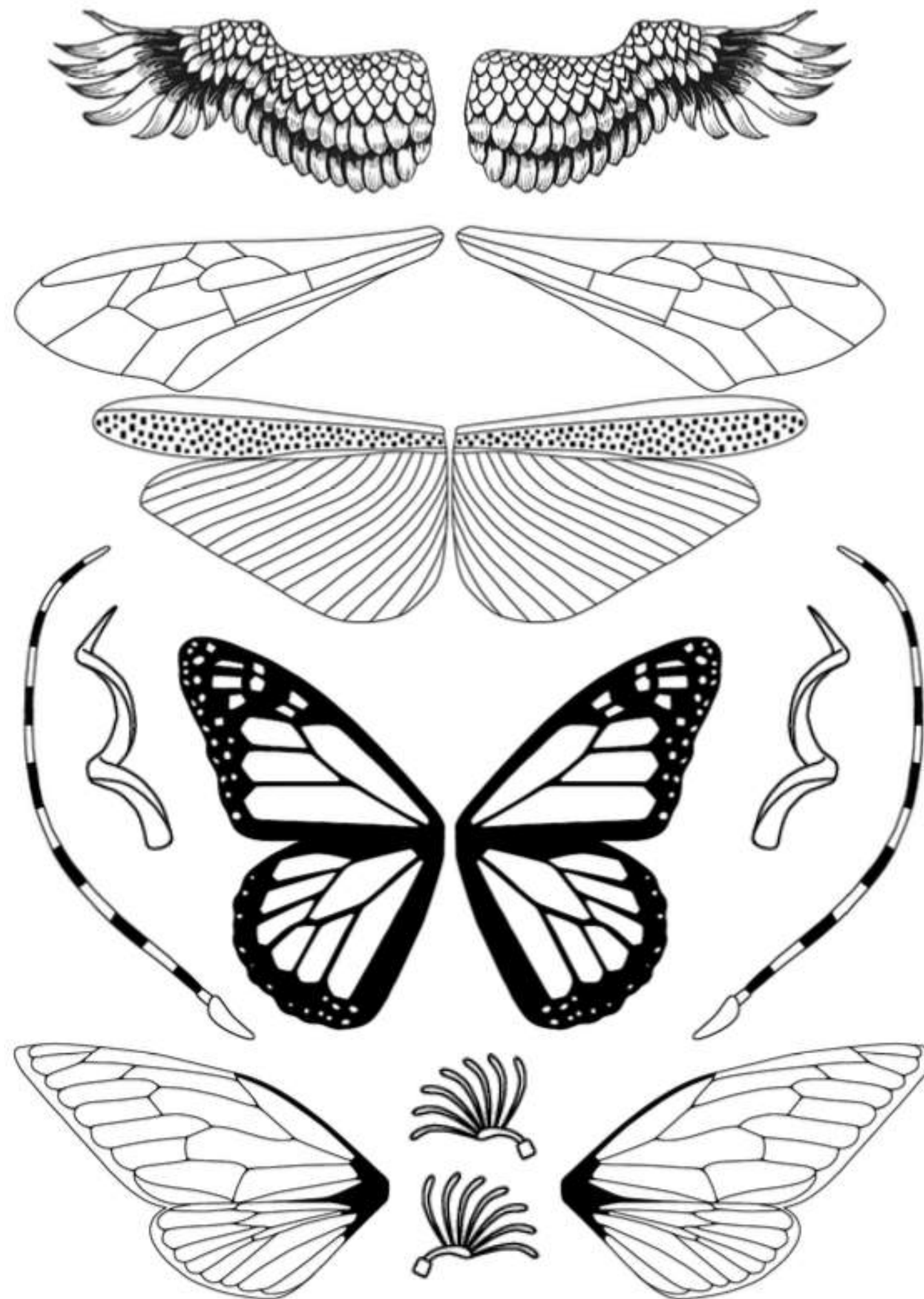
associations & centres sociaux

92

familles

Les Parcours EAC

(éducation, artistique et culturels)



À la suite de l'exposition Vivant.e.s !

- Création artistique à la Fabulerie, avec un temps de création autour de la fabrication de chimères articulées en papier
- Animation des chimères articulées en suivant les techniques de l'image animée (stop-motion)







Musique !

GKBL



Performances !

BOURLINGUE ET PACOTILLE

Conférences !

OPERA MUNDI



Projections !

PROJECTION
KINO FADA
JEUDI 28 MARS
19H30 - LA FABULERIE
10 bd Garibaldi 13001 Marseille
Court-métrages réalisés en deux mois
Thème suggéré : "Sortie de route"
Adhésion à prix libre



LA FABULERIE

KINO FADA

Rencontres !



KIPAWA

Art de rue et sciences



QG de festivals



Théâtre



Ateliers de danse

Modèle vivant



Stand up



Enquêtes sur scène

Arts numériques



Vous avez été 852

artistes & collectifs à programmer vos événements à la Fabulerie

Vous avez été 8930

à en profiter !



A man with a beard and a black beanie is sitting in a chair, looking thoughtfully to the side. He is wearing a black hoodie with the words "FEET PHOTO" printed on the front. He has a watch on his left wrist and is resting his chin on his hand. The background is a white wall with several framed photographs. A blue graphic element is in the bottom left corner.

Expositions

Fanny Havas | du 25 janvier au 8 février | *Planctons, le monde invisible*
Photographies et impressions 3D

Cédrick Bonnaire | du 10 février au 1er mars | *Histoire du rap*
Photographies art de rue

Paloma Rouiller | du 3 mars au 22 mars | *Le jeu de la politesse*
Illustrations, humour, jeux vidéos

Strokevitch | du 23 mars au 26 avril | *Salon d'exposition*
Illustrations, peinture

Eric Vaudatin | du 4 mai au 30 mai | *Troubles-tête*
Dessins, têtes de lunes

Cléo Duplan & David Veis | du 8 juin au 5 juillet | *Le souffle des lièvres*
Illustrations et art du verre

Les élèves du module d'accueil et de scolarité pour mineurs non accompagnés de l'ASE | du 30 novembre au 10 décembre
Bienôt demain | Photographies





Fabuleuse Academie #4

Un programme de pré-incubation
de projets culturels dédié aux
femmes qui entreprennent !

LA
FABU
LERIE

Tiers-lieu culturel
& fabrique numérique



Un cahier d'activités pour les grands !

Un cahier d'activités diffusé sous licence libre dans lequel se trouve des exercices concrets, d'ateliers, de matériel de design, issu de nos trois années d'expérience dans l'incubation de projets culturels.





Des soirées inspirantes

Une série de soirées intitulées “Les heures joyeuses des entrepreneuses” visant à mettre en lumière les projets de différentes entrepreneuses, dans leurs réflexions et la genèse de leur projet avec l'aide d'un cahier d'activités pour les grands afin de passer de l'idée à l'action !

En compagnie de plusieurs structures comme *Almaia*, ou les *Carrefours de l'entrepreneuriat*



Accompagner & transmettre



Premiers pas numériques



- Accompagnement de dix parcours individuels dans leur appropriation du numérique en les aidant sur différentes problématiques et outils
- Méthodologie pour comprendre les pratiques numériques de base
- Gommer les appréhensions qui sont souvent cause de blocage à l'apprentissage

LA FABULERIE *'en herbe'*.

DANS LE 48 :)





LA
FABU
LERIE

en herbe !

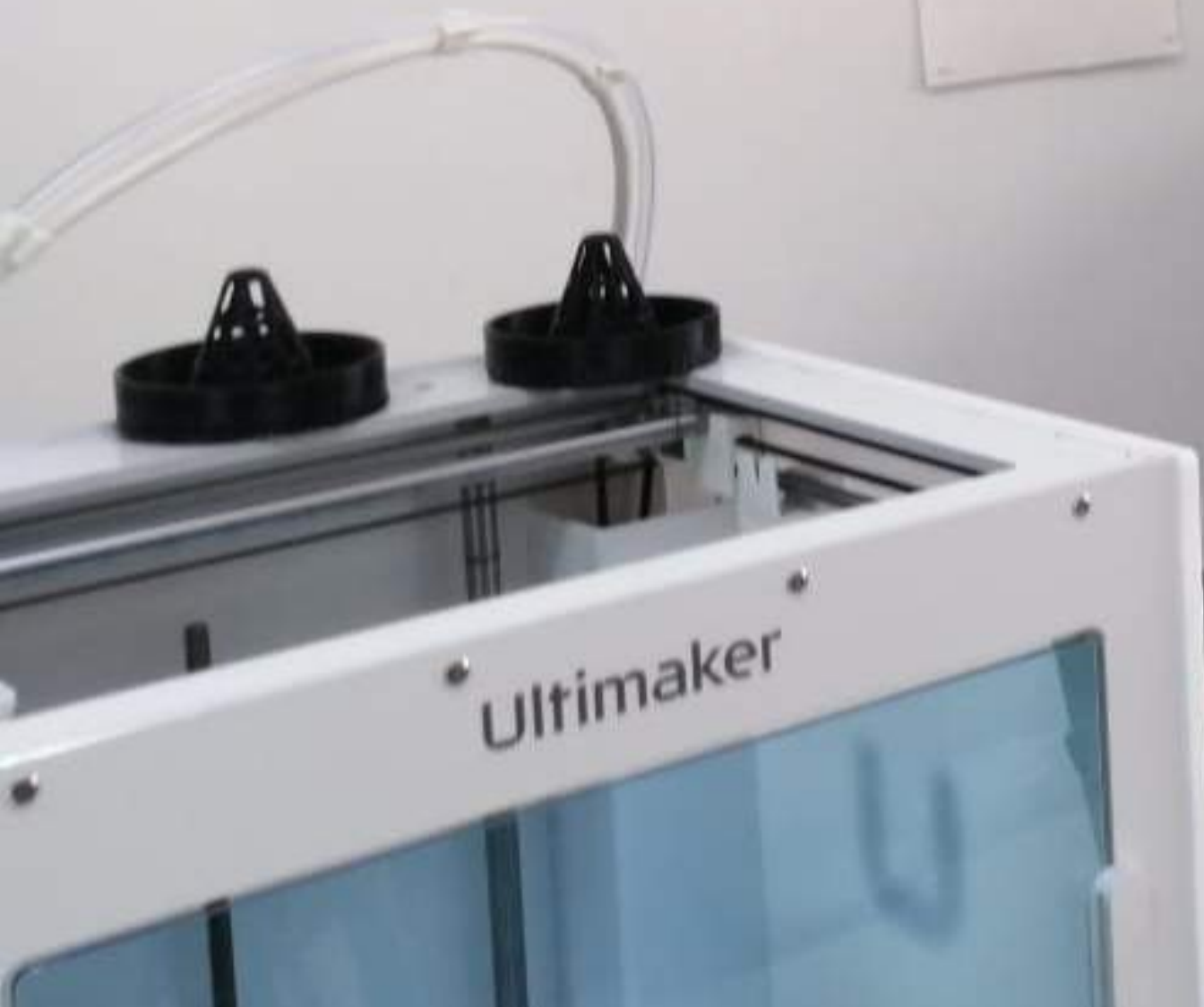


Créer et bricoler ses projets au Fablab de Saint-Etienne-Vallée-Française

Initiation aux machines bois, fer et à commande numérique disponibles (imprimante 3D, découpe laser, brodeuse numérique, tour à bois, raboteuse, dégauchisseuse, scie à ruban, débit et assemblage métal et outillages à main...)

Les ateliers u mardi











Résidence Dans les pas de la vieille

DANS LES PAS DE LA VIEILLE en Cévennes

LA FABULÉRIE

en herbe !

MONT MARS

COL DES LAUPIES

MONTAGNE DE LA VIEILLE MORTE

PLAN DE FONMORT

FRÉGEYRE

SOLIERS

PIERRE DE LA VIEILLE

VALAT DE LAS GOTAS

CROS DEL CHI

MORDESSOM





En 2022 et 2023, La Fabulerie en herbe associe des artistes, artisans et habitant.e.s à un projet de création participatif inédit autour du récit de la légende de la Vieille Morte.

Cinq résidences ont rythmé la première étape du projet « Dans les Pas de la Vieille », destinée à explorer collectivement ce récit légendaire en parcourant le territoire et son patrimoine (naturel et immatériel). Leurs créations ont permis en 2023, d'inspirer et encourager les enfants à imaginer de nouveaux récits du territoire. Une restitution a eu lieu au lever du jour à la Saint-Laurent le 10 août 2023 en Vallée Française !

7 MOR DE SON

La Vieille se retrouva seule avec sa terre sur le dos et poursuivit son chemin, extrêmement épuisée. Elle s'endormit contre un rocher à Mor de Son (Traduction) La sorcière Méchantas la réveille et lui répéta « Camina, camina ! Ne l'arrête pas, ne l'arrête pas, file, file. »

8 FRÉGEYRE

Alors la Vieille, avec son manhir sûr le dos, gravit les montagnes. voulant se reposer à nouveau, elle se mit à l'ombre et le vent soufflant sur la transpiration de son front, elle prit froid et attrapa le frog. On appelle aujourd'hui ce lieu la Fregeira.

9 SOULIERS

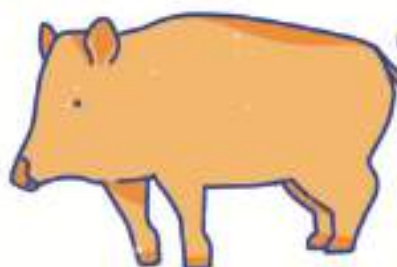
Le froid de Fregeyre réveilla la Vieille et lui donna assez de force pour poursuivre son voyage maudit. Elle marcha plus vite mais en hâtant le pas, elle perdit un de ses souliers à Souliers.

10 PIERRE DE LA VIEILLE

Elle finit par poser sa pierre, exténuée au lieu-dit « la Pierre de la Vieille ». Elle peinait à avancer, elle était à moitié éteinte. Et la sorcière l'asticotait toujours « Camina, camina ! Ne l'arrête pas, ne l'arrête pas, file, file. ! »

11 VALAT DE LAS GOTAS

Cependant la peine que Méchantas lui avait infligée fut bien trop lourde pour les épaules de la Vieille. Et elle se mit à pleurer sa douleur et la perte de son enfant, de son chien et de son âne. Ses larmes formèrent un ruisseau qu'on appelle aujourd'hui Las Vallas de las Gotas.



12 MONTAGNE DE LA VIEILLE MORTE

Après ces multiples épreuves, la Vieille atteignit le haut de la montagne et s'allongea, les paupières lourdes.



DANS LES PAS DE LA VIEILLE,

ENTRE LÉGENDE D'HIER ET PATRIMOINE D'AUJOURD'HUI.

Il y a des légendes qui se chuchotent, se traversent, nous traversent et chatouillent les esprits quand le vent danse sur la montagne. La légende de la Vieille est une de celles-ci.

Ancrée au cœur des Cévennes, dans deux vallons se faisant face, entre le plan de Fontmort et la montagne de Vieille Morte, aux alentours de Saint-Etienne-Vallée-Française et St Germain de Calberte, elle nous donne l'occasion d'arpenter le territoire dans les pas d'une drôle de femme, condamnée par une mauvaise fée à errer, une pierre sur le dos, sans boire et sans manger, avec son enfant illégitime, son chien et son âne.

Cette histoire est venue se loger au creux de nos oreilles. Une histoire infinie car nourrie de mille inconnues. Ce petit dépliant vous partage simplement le début de notre exploration et vous invite à faire vos propres recherches, entre les châtaigniers, les sangliers et le Gardon.

VIELHA-MORTA



1 MONT MARS

Vivait à St Germain de Calberte, sur une terre schisteuse traversée par l'un des Gardons, une femme d'un certain âge possédant de nombreux pouvoirs et qui mit au monde un enfant illégitime.

La fée Méchantas nichée dans les rochers du Mont Mars à Cassagnas, fût très en colère qu'elle ne l'eût consultée dans sa décision. La Vieille ou alors sa maison démolie et son troupeau décimé. Méchantas fit, satisfaite, le tour des ruines mais entendit un gémissement. Elle souleva une pierre. La Vieille et son enfant étaient encore vivants.

Elle condamna alors la Vieille à quitter le pays, une pierre plate arrachée de ses mains nues sur le col des laupies et à errer sans trêve, sans boire, ni manger, ni dormir. Non seule, mais accompagnée de son enfant, de son chien et de son âne ! Elle mit une saqueta au cou de l'âne et son fils dedans et quitta ses terres.

2 COL DES LAUPIES

Elle condamna alors la Vieille à quitter le pays, une pierre plate arrachée de ses mains nues sur le col des laupies et à errer sans trêve, sans boire, ni manger, ni dormir. Non seule, mais accompagnée de son enfant, de son chien et de son âne ! Elle mit une saqueta au cou de l'âne et son fils dedans et quitta ses terres.



3 PLAN DE FONMORT

En arrivant au col de Fontmort, épuisée de sa route, elle vint à manquer de lait pour son enfant. Affamé, l'enfant mourut. Elle l'enterra alors elle-même au Col de Fontmort (Metta signification) au pied d'un manhir. Attristée, la Vieille continua son périple.



4 CROS DEL CHI

Elle s'aventura dans la vallée et alors qu'elle peinait à se frayer un passage, son chien tomba dans une fosse. Elle l'enterra là et ce lieu porte aujourd'hui le nom de la Cròs del Chi.

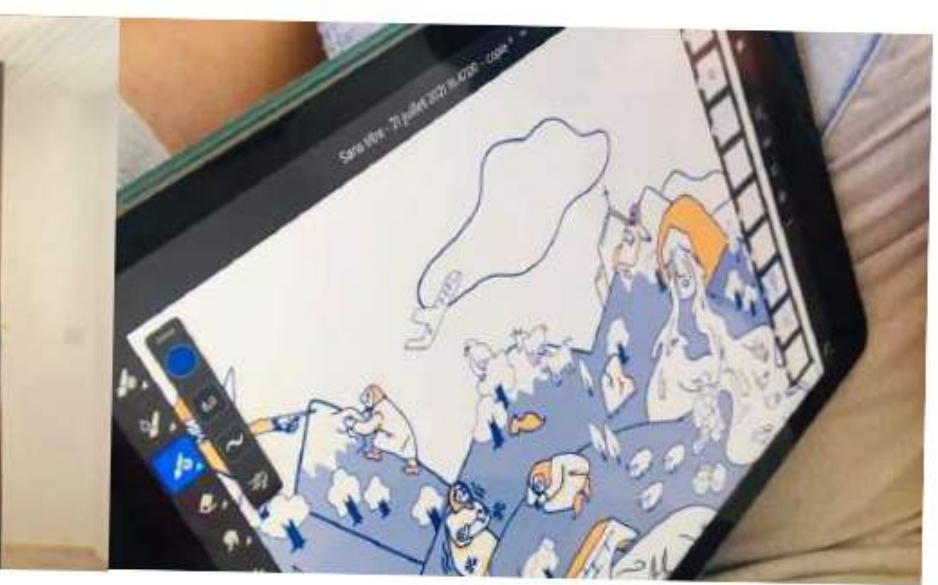
6 PONT NÉGASE

La tempête se calma mais la rivière montée en crue fut difficile à traverser pour la Vieille. Elle s'engagea cependant dans la traversée, tenant l'âne par la bride et la pierre sur son dos. Et elle parvint à passer d'un côté à l'autre de la rive. Mais l'âne, plus léger, ne put résister aux flots et il fut emporté par le courant. On appela alors ce pont, le pont de Negases, Noie-âne.

5 ESCOUTO SE PLEO

Un grand orage se leva. Le tonnerre gronda très fort et la pluie était violente. La Vieille se mit alors à l'abri dans une grotte. Elle tendit l'oreille. Les gens qui se trouvaient en face lui demandèrent « Mès de que fai aquela femna? » (Mais que fais cette femme?) Et quelqu'un répondit alors : « Escota se pléu. » Elle écoute s'il pleut. C'est ainsi que le lieu-dit s'appelle aujourd'hui Escota se Pléu.

Résidence
Lise Irrmann et Coline Mestas



Résidence
Cléo Duplan & la fée de la Vallée



Résidence
Gaëlle Villedary



Résidence
Victor Giannotta



Résidence
Martin Bady



Résidence
Les enfants du territoire





Dans les classes de Saint-Étienne-Vallée-Française et Saint-Germain-de-Calberte



Création escape game
avec les collegien.ne.s



Les élèves de 3ème du collège Achille Rousson, accompagnés par l'équipe de la Fabulerie en herbe en lien avec l'équipe enseignante, ont conçu et fabriqués un escape game !









LA
FABU
LERIE

et le
Fabuleux
musée!

Jouer le vivant!

Un parcours d'éducation
scientifique et culturelle
autour de la découverte
de la biodiversité du Parc
National des Cévennes !



Du CP à la 6ème



En classe entière



Un parcours EAC de 50 mn



Des ressources
pour poursuivre
l'aventure en classe



www.lefabuleuxmusee.com



**VA TE FAIRE
UNE CRÈME
À LA CHÂTAIGNE**

Fabrication artisanale



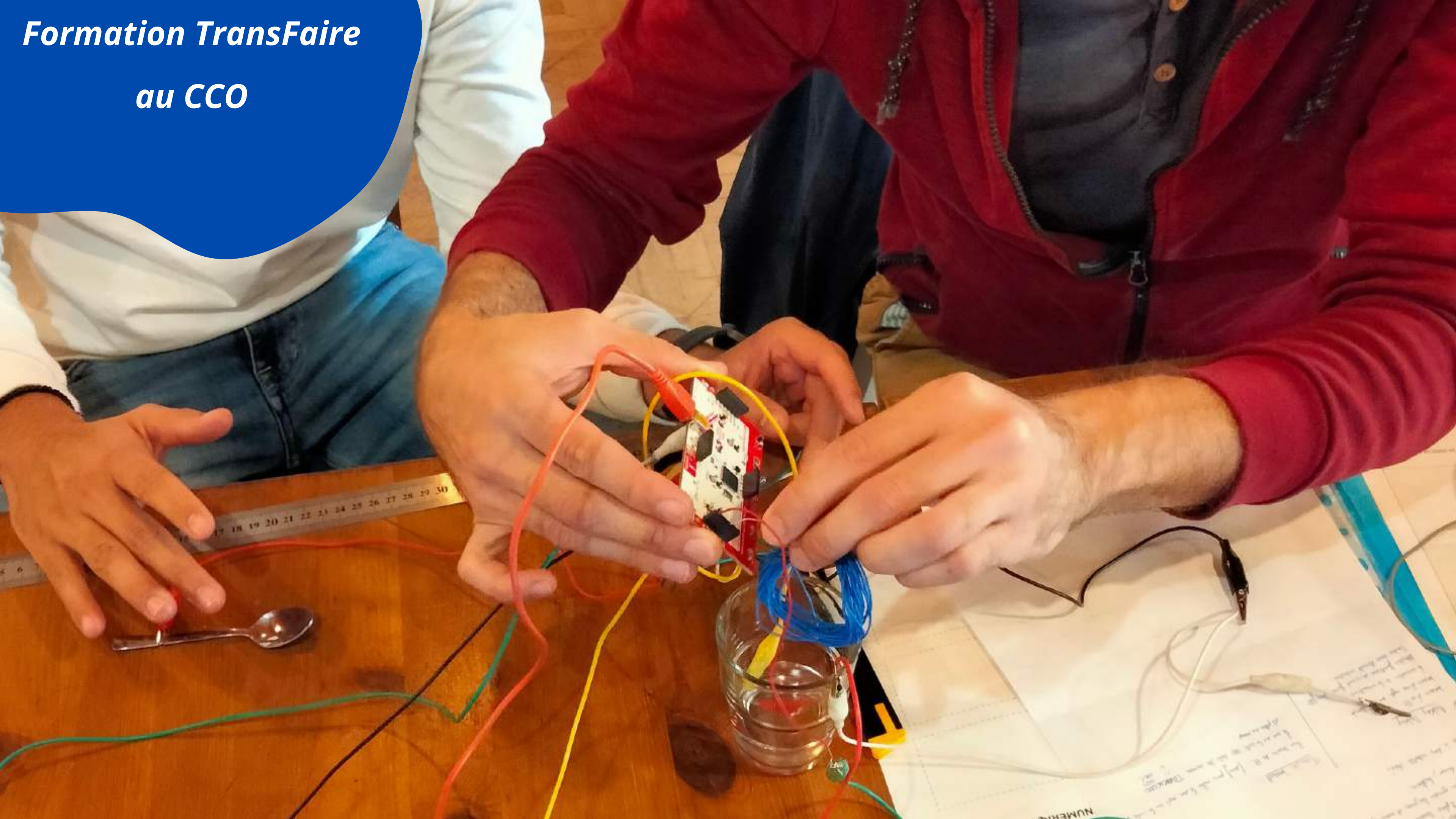
**VA TE FAIRE
UNE SOUPE
À LA CHÂTAIGNE**

Fabrication artisanale

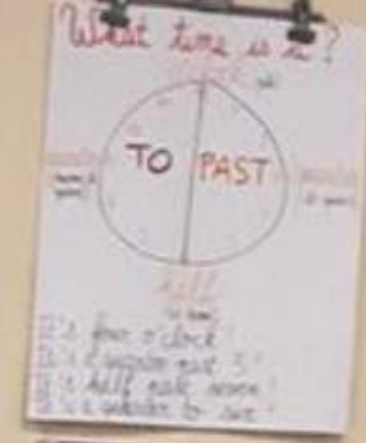


Hors les murs

**Formation TransFaire
au CCO**



Marseille en Grand



MESURES ET CONVERSIONS

LONGUEURS		CAPACITES	
1 km = 1000 m	1 m = 100 cm	1 l = 100 cl	1 cl = 10 ml
1 m = 1000 mm	1 cm = 10 mm	1 l = 10 dl	1 dl = 100 ml
1 km = 1000 m	1 m = 100 cm	1 l = 1000 ml	1 ml = 1/1000 l

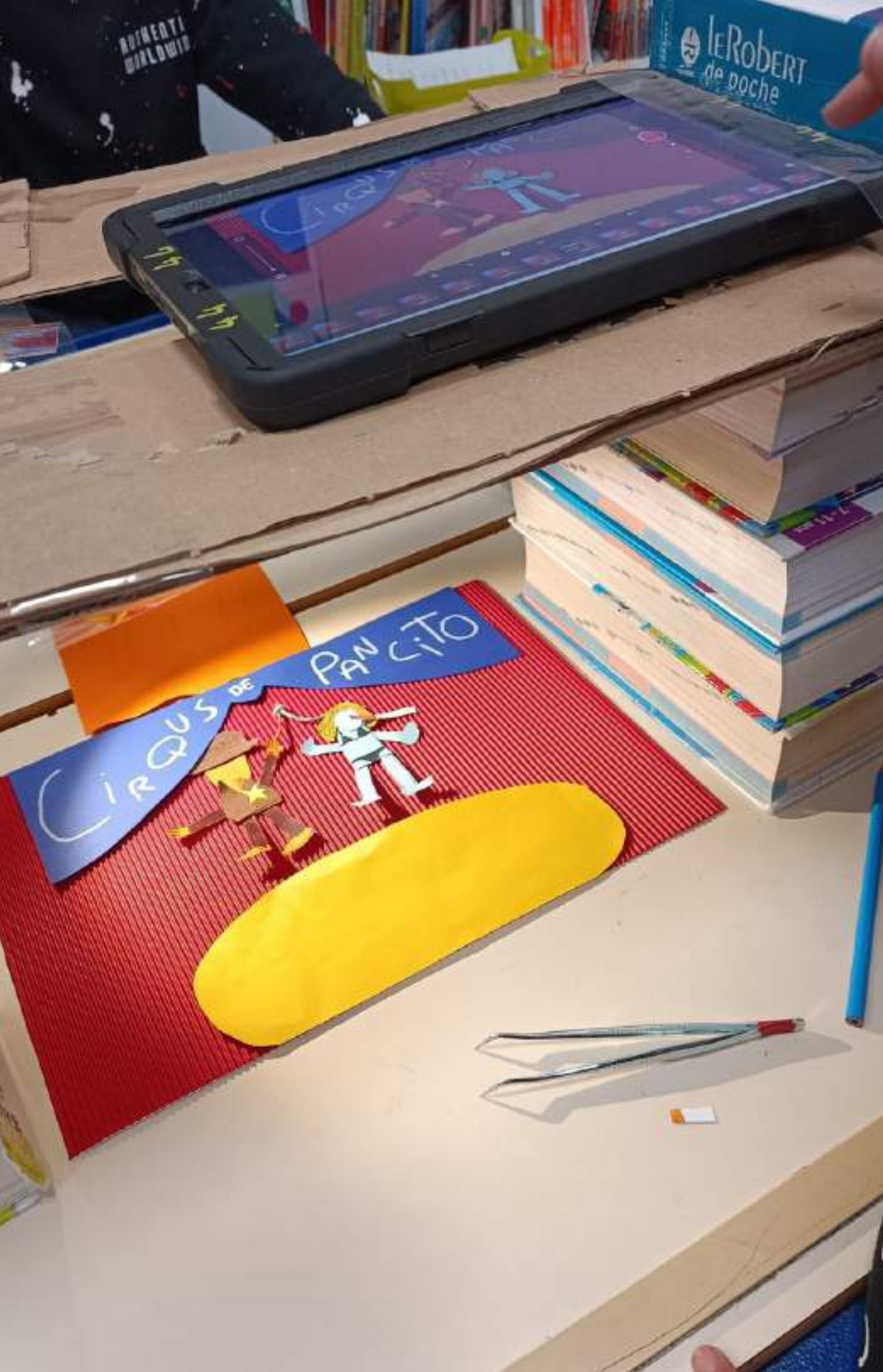
SURFACES		MASSES	
1 km ² = 100 ha	1 ha = 100 a	1 t = 1000 kg	1 kg = 1000 g
1 km ² = 1000000 m ²	1 m ² = 10000 dm ²	1 t = 1000 kg	1 kg = 1000 g
1 km ² = 1000000 m ²	1 m ² = 10000 dm ²	1 t = 1000 kg	1 kg = 1000 g

VOLUMES	
1 m ³ = 1000 l	1 l = 1000 ml
1 m ³ = 1000000 dm ³	1 dm ³ = 1000 l
1 m ³ = 1000000 dm ³	1 dm ³ = 1000 l

La scène - Route - Rue
Le chœur extérieur - Le chœur
Le camp + le camp
Le lit - Auberge - Chambre
Auberge

Hachette

LE ROI ET L'ORSEAU



L'image dans tous ses états !

35 parcours d'éducation artistique et culturelle, autour des arts visuels dans le cadre du programme Marseille en Grand. Un parcours qui favorise l'exploration des différentes facettes de l'image (animée, augmentée, interactive et sonore, immersive, révélée), de son écriture à sa mise en scène.

Projet Keep in touch

Co-funded by the
Erasmus+ Programme
of the European Union



L'expérimentation Keep in Touch

L'utilisation massive des technologies numériques pour rester en contact lors de la crise du COVID a mis en évidence la nécessité **de repenser nos modalités d'éducation aux médias** même auprès des plus jeunes.

Maîtrisés par les éducateur.ice.s les outils numériques peuvent-être utilisés pour proposer des activités pédagogiques pour les enfants et renforcer les liens avec les familles.



Les productions du projet

**Des modules
d'autoformation en
ligne** pour les
éducateur.ice.s



**Des ateliers
numériques** pour
les enfants

**Un guide repère
sur le numérique**
pour les parents.





Découvrir les sciences par les arts et le théâtre

- Un projet qui vise à développer l'intuition scientifique des élèves tout en développant leurs connaissances, leurs compétences et leur communication.
- Des activités proposées qui pour objectif de permettre un apprentissage multidisciplinaire au côté de l'enseignement traditionnel.
- Le projet s'adresse aux jeunes de 8 à 12 ans. Il a été conçu pour accompagner les enseignants de manière simple et facile à réaliser en classe des activités créatives et inspirantes avec peu de matériel.

Co-funded by the
Erasmus+ Programme
of the European Union



La Maison (Re)connectée





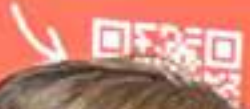
Découvrez un nouvel outil de médiation !

Un dispositif de médiation au numérique du quotidien, lauréat de l'AMI qui va pouvoir accompagner les usager.e.s et professionnel. le.s de la médiation, vers un numérique plus inclusif, capacitant et sûr.



En savoir plus sur le projet :

www.lamaisonreconnectee.fr



connectee.fr



La maison est composée de pièces thématiques et d'objets associés à des usages.

La maison
(RE)CONNECTÉE

Gérer son image et prendre conscience de soi...

Avoir un bon usage de l'eau...

Avoir une bonne hygiène au quotidien

Accéder à un professionnel de santé

Contrôler son état de santé



La salle de bain : le bien être et l'estime de soi