

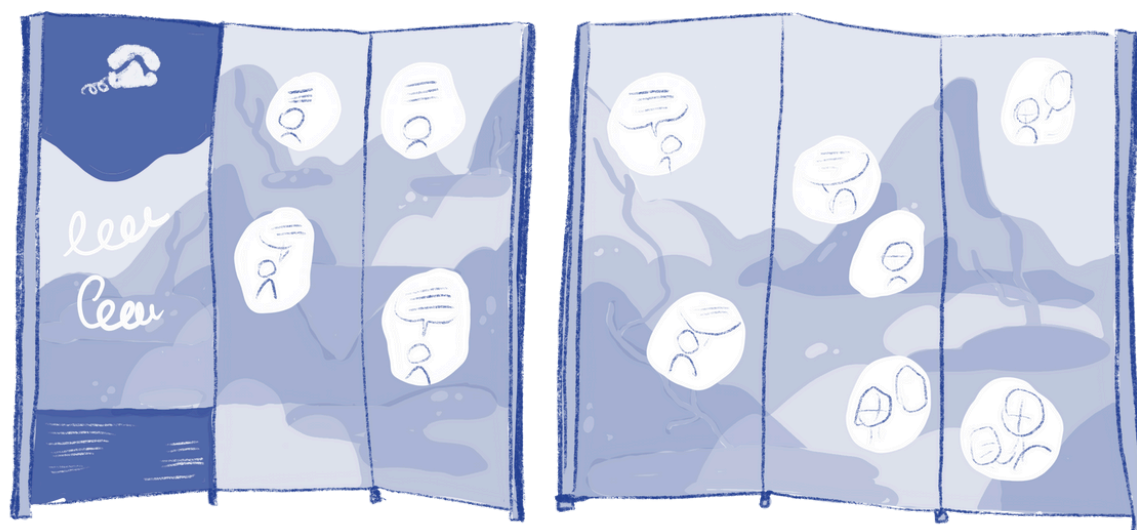
Bouches-à-oreilles est une exposition téléphonique interactive et itinérante qui questionne nos besoins fondamentaux, la façon dont nous nous nourrissons sur le territoire, et nos interdépendances.

Quand on parle de se nourrir, on pense d'abord au fait de s'alimenter. Au geste simple et quotidien : porter quelque chose à la bouche pour remplir un besoin vital.

Mais se nourrir... est-ce vraiment seulement s'alimenter ?

Nous avons besoin de paroles qui réchauffent, de regards qui nous reconnaissent, d'endroits où l'on se sent bien, de calme parfois, du mouvement, de rêve. Nous avons besoin d'histoires, de liens, d'idées qui nous élèvent. Nous avons besoin des Autres.

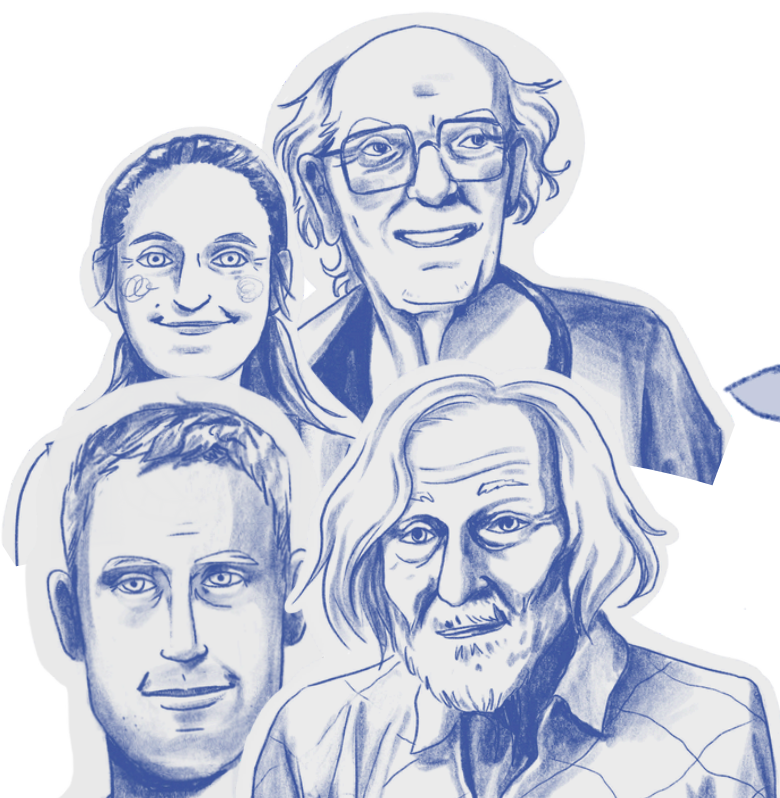




L'exposition téléphonique *Bouches-à-oreilles* a vocation à partager une diversité d'approches autour de la thématique : “se nourrir et se relier” à travers une expérience apprenante et ludique composée d'une BD grand format, un répertoire téléphonique et téléphone à cadran rotatif permettant d'appeler les personnes-ressources, du territoire et d'ailleurs.



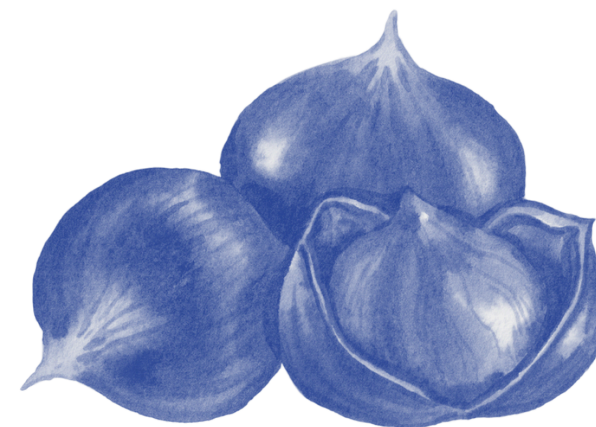
Des récits sonores d'initiatives locales - portées par les habitant.e.s, les associations et entreprises du territoire - **nationales portés par des chercheur.euses** autour de l'anthropologie de l'alimentation, le microbiote et santé, l'agroécologie et la sobriété, la démographie et les sécurités alimentaires... ou bien **des récits plus poétiques et artistiques** proposant d'écouter le sol, la ruche, le levain - sont à **picorer** au sein de cette exposition qui propose aux personnes de **construire leur propre expérience**, à travers un cheminement, une enquête téléphonique avec pour chacun.e une sélection de personnes différente, à appeler (avec un téléphone bien réel).



Un podcast ArteRadio permet de prolonger la découverte par une écoute en ligne avec la diffusion des contenus au-delà du temps d'exposition.



Inspirées du concept de **bibliothèques humaines**, ce concept d'exposition invite à l'écoute et à la rencontre, à travers un geste simple et familier : **décrocher un téléphone**. À travers cette action, les participant·e·s sont invités à contacter la personne ou leur personnage de leur choix, pour écouter son point de vue, découvrir sa problématique, recevoir son témoignage... Entre forme documentaire et récits fictifs, cette approche sensible permet d'explorer à son rythme et selon ses affinités les connaissances et expériences sur le sujet.



Des ressources inspirantes à échelle nationale ...

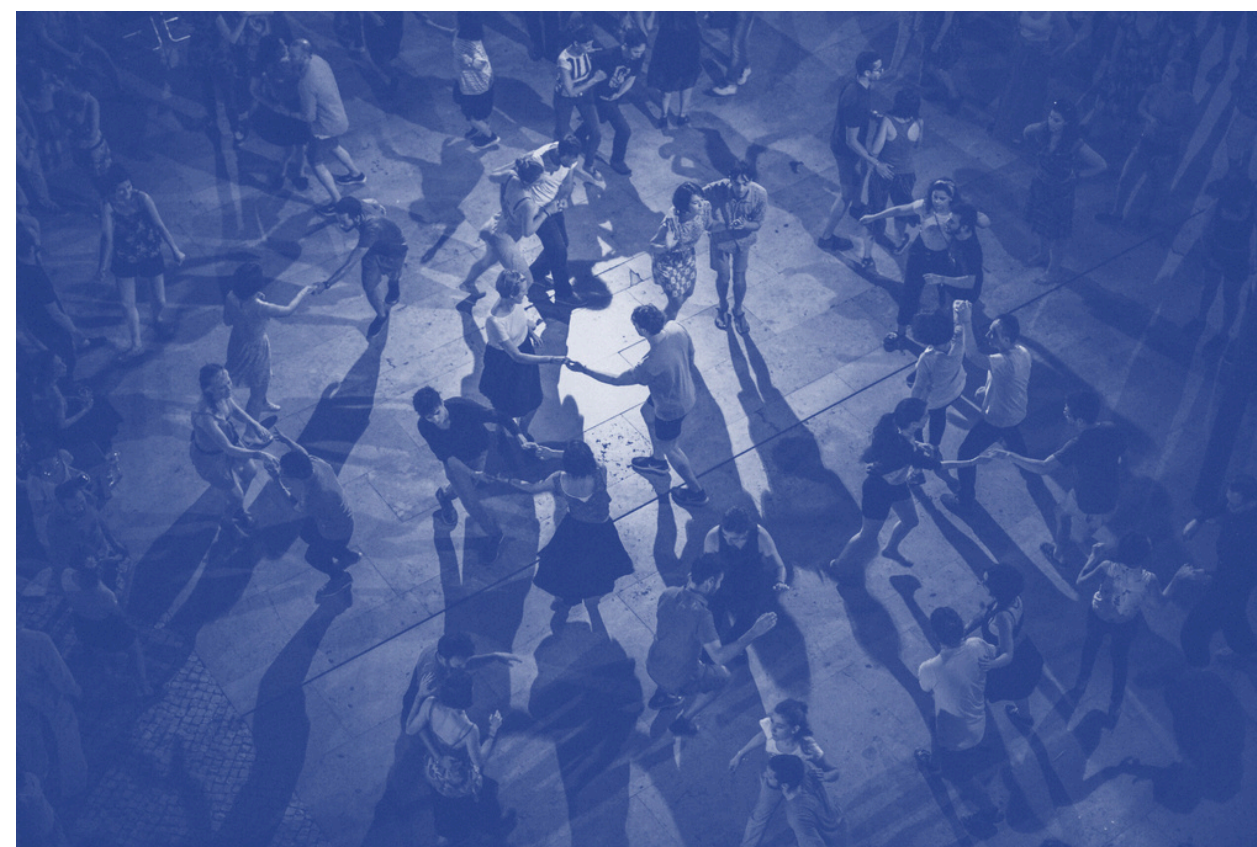
...des porteuses de projets et initiatives locales repérés par nos partenaires locaux

...et des personnas non humains !



Le parcours de l'exposition itinérante serait inauguré à la Genette Verte, dans le cadre d'une projection avec Cineco autour d'un film, défini avec le comité de sélection, avec un atelier en fin d'après-midi pour les enfants. Les places à la projection seraient offertes.

Ce temps fort impulse l'itinérance de l'exposition, gérée par les associations locales, qui s'intégrera à des temps forts existants sur le territoire ou bien au sein de structures locales comme les établissements scolaires, foyers ruraux, marchés, offices de tourisme, dans le cadre de la dynamique Archipel(s) Lozère...



Le projet se déroulera de novembre 2025 à décembre 2026 :

Étape 1

Nov 2025 à mars 2026

**Écriture - sélection -
captation**

Étape 2

Avril à Juin 2026

**Montages sonores,
design sonore et
illustration du
paravent BD**

Étape 3

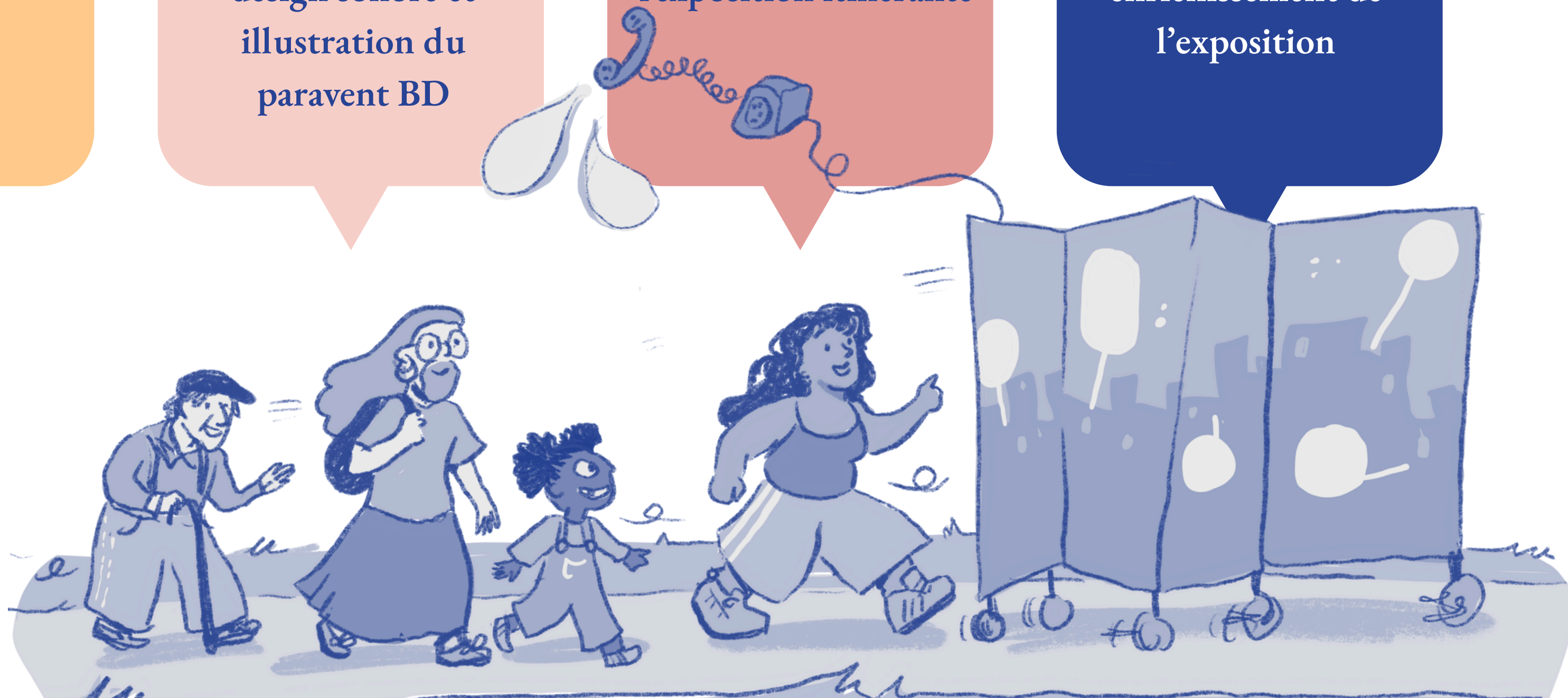
Fin juin 2026

**Lancement de
l'exposition itinérante**

Étape 4

de juillet à décembre 2026

**Itinérance et
enrichissement de
l'exposition**



Une exposition participative...

Au-delà de la possibilité d'écouter les récits partagés dans le téléphone ou en ligne, chacun·e a également la possibilité de partager son récit en partageant un enregistrement, une photo et une adresse.

L'ensemble des productions permettra une mise à jour de l'exposition en fin d'année.

qui grandit, grandit, grandit....