

Notre offre d'expositions et
d'installations sensibles
autour du vivant & de la biodiversité



Qui nous sommes ?

La Fabulerie et Machines à Histoires conçoivent et développent des expositions et des dispositifs numériques interactifs à la croisée du vivant, de la narration et de la créativité.

La Fabulerie est un laboratoire culturel et citoyen dédié aux usages du numérique, à la médiation et à l'expérimentation collective. Située entre Marseille et la Lozère, elle anime un tiers-lieu culturel à Marseille, un fablab et une microbibliothèque en Lozère.

Machines à Histoires est un collectif artistique qui coconçoit des narratifs interactifs, dans lesquels le public devient acteur des histoires qu'il explore ou invente.

Ensemble, nous partageons une même approche :

Utiliser le numérique comme un outil sensible, au service de l'imaginaire, de la compréhension du monde et du lien entre les publics.



Ce que nous proposons

Nous proposons des offres d'expositions et de dispositifs numériques autour du vivant, conçues pour :

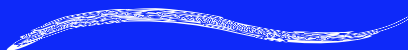
- explorer les relations entre humains, nature et biodiversité
- aborder des enjeux contemporains de manière ludique, poétique et accessible
- encourager la participation, l'expression et la co-création

Nos propositions prennent la forme de :

- Expositions interactives, clés en main ou modulables
- Installation artistique immersive, interactive et participatives
- Collection de mobiliers anciens tactiles
- Chasse aux trésors, escape game, outils ludopédagogiques pour valoriser les fonds de collection.

Toutes nos offres sont pensées pour être :

- participatives
- adaptables aux lieux et aux publics
- faciles à intégrer dans des contextes culturels, éducatifs ou événementiels
- porteuses de sens autour du vivant



Contactez-nous :

Axelle Benaich Milhaud : contact@lafabulerie.com | 06 10 52 12 19



L'exposition Vivant.e.s !

C'est quoi ?

Pensée pour les enfants et leurs familles, elle rassemble une série de modules interactifs, à expérimenter seule ou en groupe, chacun ouvrant une porte vers une rencontre sensible avec le vivant : malles interactive, photobooth, fabrique de créature, fresque géante... À travers différents univers (sous l'eau, dans les airs, sous terre ou dans le ciel) les participant.e.s sont invité.e.s à explorer et manipuler les espèces animales et végétales.

Des décors projetés permettent d'embarquer les participants dans différents décors naturels qui se succèdent, renforçant le sentiment d'immersion. Elle peut être guidée comme une chasse aux trésors / escape game, avec un système de cadenas et de trappes secrètes intégrées aux différents dispositifs.

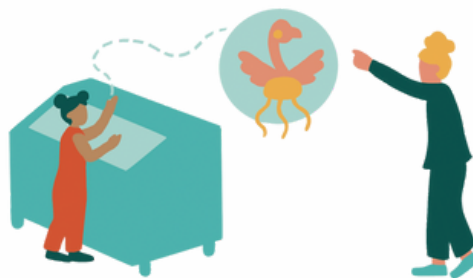
Tarifs et options

- Exposition 3 malles et 1 médiation guidée sur 4 jours : 2 140 €
- Exposition 5 malles & 1 méditation guidée sur 4 jours : 2 540 €
- Médiation guidée de 50 minutes : 340 €
- Médiation autonome sur 1 journée : 540 €
- Atelier EAC de 50 minutes : 240 €
- Adaptation des contenus : sur devis
- Acquisition possible : sur devis

Une collection de dispositifs numériques culturels, rythme cette proposition :



Un livre popup interactif et sonore pour naviguer dans les différents milieux naturels.



Une fabrique de chimère pour créer sa propre créature en associant plusieurs espèces.



Des malles interactives pour résoudre des quizz illustrés sur la faune et la flore.



Une borne photo permettant d'imprimer sa carte personnalisée à son effigie pour emporter un souvenir.



Des panneaux illustrés (en bois ou en carton) mettant en scène la grande diversité d'espèces vivantes sur terre, sous terre, dans les airs et sous l'eau.



Des Ludobox (activités créatives à faire à la maison ou en classe).



L'exposition Allo, à l'eau?!

C'est quoi ?

Allô, à l'eau ?! est une exposition téléphonique qui propose aux participant.e.s d'explorer les récits autour de l'eau, en Cévennes et en région PACA à l'aide d'un véritable téléphone !

Cette exposition interactive réunit les voix des habitant.e.s et des artistes locaux pour sensibiliser à la valeur essentielle de l'eau, en mettant en lumière des récits réels et imaginaires. À travers des portraits sonores accessibles via un téléphone à cadran revisité ou bien en ligne , découvrez les histoires quotidiennes de ceux et celles qui vivent en lien direct avec l'eau : maraîcher, photographe, animatrice nature, meunier, bâtisseur en pierres sèches, enfants... Ces récits se mélangent à des histoires fantastiques, donnant la parole à des éléments non humains, comme une goutte d'eau ou une roche...

Tarifs et options

- Exposition téléphonique sur 4 jours : 400 €
- Option personnalisation avec l'enregistrement et l'illustration de nouveaux portraits locaux., *sur devis*.
- Acquisition possible : *sur devis*



Le Grand voyage

C'est quoi ?

Le Grand Voyage est un jeu collectif, narratif et créatif composé d'une grande fresque illustrée de la biodiversité et un jeu d'environ 200 cartes (cartes espèces, cartes récit, cartes actions, etc.). L'objectif ? Découvrir et s'approprier 100 espèces et créer des récits collectifs à partir de cet imaginaire du vivant. 7 séquences d'activités sont proposées. (mimes, dessin en chaîne, jeu du dico, action ou vérité, cherche et trouve ... !)

L'activité finale permet de guider le groupe vers la construction d'un récit d'aventure, intégrant chacune des espèces découvertes !

Chaque jeu peut être animé indépendamment ou combiné avec les autres, selon le temps et le public.

Tarifs et options

- Acquisition du jeu et formation collective (2 personnes) à la Fabulerie : 240 €
- Animation d'une grande séquence Grand Voyage : 280 €



La fabrique de paysage

C'est quoi ?

La Fabrique de paysages est un dispositif participatif qui invite petits et grands à recomposer, détourner et inventer de nouveaux paysages imaginaires à partir de fragments d'images issues des collections patrimoniales, artistiques et scientifiques, issues de votre territoire et collections.

Pensée comme un atelier créatif et collectif, cette fabrique permet de regarder autrement son environnement et de s'en emparer de manière ludique et sensible. Différents formats complémentaires de médiation des créations sont possibles : impression de création sous la forme de cartes à colorier, projection des créations sur un mur participatif...

Tarifs et options

- Installation interactive sur 4 jours : 1650 €
- Adaptation des contenus au territoire, au fonds ou à la thématique : sur devis
- Acquisition possible : sur devis



L'arbre aux oiseaux

C'est quoi ?

Ce dispositif grand format, créé à partir d'un véritable arbre, propose aux personnes de placer le regard devant chacun des quatre nichoirs suspendus.

L'occasion de rentrer dans l'intimité des oiseaux qui ont niché là, à travers le visionnage de vidéos animées.

Pour sa première édition, l'arbre aux oiseaux a permis de valoriser 4 espèces d'oiseaux, dans le cadre de la traduction physique du digital museum of learning de la Fondation Jacobs à Zurich (www.museumoflearning.org).

Tarifs et options

- Installation interactive sur 4 jours : 1250 €
- Adaptation des contenus : sur devis
- Acquisition possible : sur devis



Le bateau sous-marin

C'est quoi ?

Ce dispositif interactif prend la forme d'un bureau équipé d'un gouvernail et de différents hublots. Les personnes peuvent manipuler le gouvernail de façon à se déplacer au sein d'un univers immersif, donnant la sensation de naviguer sous l'eau.

Un tableau de bord permet de manipuler différents boutons pour déclencher l'affichage de contenus au sein du hublot latéral.

La première édition de ce dispositif a été créé dans le cadre du Digital Museum of Learning de La Fondation Jacobs à Zurich.

(www.museumoflearning.org) autour de la valorisation des œuvres des Père et fils Blaschkas.

Tarifs et options

- Installation interactive sur 4 jours : 1250 €
- Adaptation des contenus : sur devis
- Acquisition possible : sur devis



La barque Puzzle

C'est Quoi ?

Une véritable barque comme échouée, qui propose un voyage ludique sous la forme de grands puzzle de photos et images du territoire à résoudre, seule ou à plusieurs !

Vous nous confiez un de vos fonds d'images et nous installons cette barque pour voyager à la découverte de celles-ci !

Tarifs et options

- Installation interactive sur 4 jours : 640 €
- Adaptation des contenus : sur devis
- Acquisition possible : sur devis



TéléFaune !

C'est quoi ?

Il suffit de décrocher le téléphone et composer le bon numéro pour entrer en dialogue avec la nature.

À l'autre bout du fil, des voix inattendues se révèlent : la goutte d'eau en chemin, la roche qui a tout vu, l'aigle royal et le circaète qui scrutent le ciel, la marmotte curieuse et l'ours discret des montagnes. Chaque appel devient une rencontre intime, une écoute sensible du vivant.

Tarifs et options

- Installation interactive sur 4 jours : 840 €
- Adaptation des contenus : sur devis
- Acquisition possible : sur devis



La fabrique de chimères

C'est quoi ?

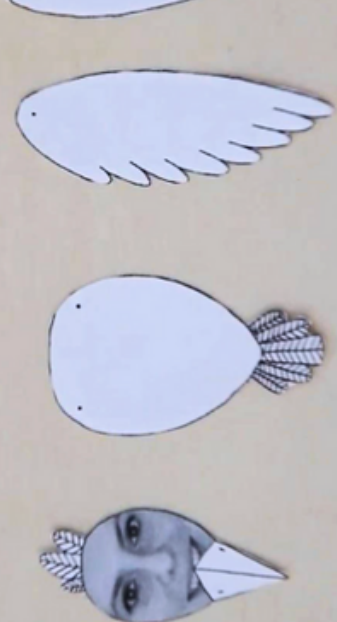
La Fabrique de chimères est un dispositif participatif qui invite petits et grands à composer, détourner et inventer de nouveaux êtres imaginaires à partir de fragments d'animaux, de personnages et de créatures tirés des collections patrimoniales, artistiques et scientifiques.

Pensée comme un atelier créatif et collectif, cette fabrique permet d'observer autrement le monde vivant et mythologique, de s'en emparer et de le réinventer de manière ludique et sensible.

Différents formats complémentaires de médiation des créations sont possibles : impression des chimères sous la forme de cartes à colorier et à emporter, projection des créations sur un mur participatif, pour donner vie à une galerie collective de créatures hybrides, enregistrement numérique des chimères pour une exposition future ou une réutilisation dans d'autres dispositifs créatifs.

Tarifs et options

- Installation interactive sur 4 jours : 640 €
- Adaptation des contenus : sur devis
- Acquisition possible : sur devis



Photobooth animalier

La fabrique de marionnettes

C'est Quoi ?

Souriez, vous êtes transformé·e·s en marionnettes ! La Fabrique de Marionnettes propose d'intégrer le visage des participant.e.s dans une marionnette animales à découper et assembler.

Plusieurs ateliers peuvent accompagner ce dispositif autour de la personnalisation créative des marionnettes et leur animation.

Tarifs et options

- Installation interactive sur 4 jours : 1850 €
- Adaptation des contenus : sur devis
- Acquisition possible : sur devis



Escape Game

Sur les traces d'Elisée Reclus...

C'est quoi ?

Ce décor immersif et interactif permet d'explorer l'univers de l'illustre géographe, voyageur et penseur Elisée Reclus à travers un mini escape game conçu pour 10 joueurs et joueuses en simultané.

Énigmes, dispositifs interactifs et indices dissimulés jalonnent le parcours.

En coopérant, les participant·es pourront de rapprocher peu à peu de son trésor.

Tarifs et options

- Installation interactive sur 2 jours + formation : 1850 €
- Adaptation des contenus : sur devis
- Acquisition possible : sur devis