



## Le Grand Voyage : un jeu grand format pour explorer la richesse du vivant.

### Quoi ?

« Le Grand voyage à la découverte de la biodiversité » est un dispositif ludo-pédagogique pour explorer la richesse de la biodiversité locale, développer les imaginaires liés au monde du vivant et valoriser l'intelligence émotionnelle des enfants et des plus grands.

Il s'agit d'un jeu de plateau grand format, dynamique (le voyage), accompagné d'une grande fresque illustrée en format livre leporelo ou bâche tissu (la carte) ; elle représente une carte du voyage avec des indices et éléments pour avancer sur le plateau. Une roue décisionnelle (la boussole) permet au groupe de progresser à travers la résolution de défis et questions représentés par des grandes cartes. C'est un jeu coopératif, non compétitif qui s'appuie sur les compétences psychosociales des enfants.

### Pourquoi ?

« LE GRAND VOYAGE, à la découverte de la biodiversité » a pour objectif de sensibiliser le plus grand nombre à la biodiversité locale. Ce jeu s'intéresse et valorise également les intelligences émotionnelles et qualités psycho-sociales de chacun-e et du groupe à travers l'identification à des animaux totem et la résolution collective de défis. Au delà de ces grands objectifs, ce jeu permet de :

- favoriser la découverte de différents milieux naturels et prendre conscience de la richesse de la biodiversité.
- Renforcer le sentiment d'engagement et la sensibilisation de l'environnement.

### Quand et où ?

Nous construisons actuellement le premier parcours. Découvrez progressivement l'agenda ci-dessous !

- **Exposition Vivant.e.s ! : Une exposition à jouer au Centre social AAGESC**

Du 21 au 28 Janvier 2026

- **Le Grand Voyage dans le Monde du Vivant - Berre l'Étang**

29/06/2025 - 13h

- **Le Grand Voyage dans le Monde du Vivant – Jeu collaboratif**

13/06/2025 - 10h

- **La Fabulogie présente "Le Grand Voyage dans le monde du vivant" au**



- Favoriser l'apprentissage de connaissances scientifiques et techniques.
- Développer des compétences psychosociales de coopération et d'entraide.
- Eveiller les sens et inviter à la contemplation.

## Pour qui ?

À partir de 4 ans.

Jeu grand format qui peut s'adresser à un grand groupe de 30 joueurs maximum selon les outils utilisés.

## Comment ?

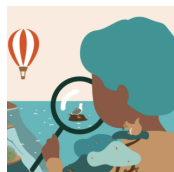
Au travers de récits et de défis, les enfants découvrent des éléments scientifiques sur les espèces et leurs milieux (sous terre, sur terre, dans l'air, dans l'eau). A la fin du jeu, ils expriment comment ils ont vécu cette aventure, au travers d'activités centrées sur la transmission et le partage, en écrivant des lettres (à soi-même plus tard, à la nature, au monde...) qui peuvent être valorisées sous la forme d'exposition.

## Collection d'outils ludopédagogiques pour explorer le vivant



### Présentation d'un outil autour des enjeux de protection du vivant.

<https://urlr.me/SxF43A>



### Restitution de la phase d'expérimentation

[https://www.canva.com/design/DAGql3SFWQE/04wd4MP5NYGJ4eo95Z9QpQ/view?utm\\_content=DAGql3SFWQE&utm\\_campaign=designshare&utm\\_medium=link2&utm\\_source=uniquelinks&utlId=h73a70808ef](https://www.canva.com/design/DAGql3SFWQE/04wd4MP5NYGJ4eo95Z9QpQ/view?utm_content=DAGql3SFWQE&utm_campaign=designshare&utm_medium=link2&utm_source=uniquelinks&utlId=h73a70808ef)

## Présentation vidéo



### Vidéo de présentation

[https://youtu.be/qGa3QaRkFcg?si=8437krE5wz\\_GmR4D](https://youtu.be/qGa3QaRkFcg?si=8437krE5wz_GmR4D)

## Magic Mirrors d'Istres

07/06/2025 - 13h

- **Atelier "Le Grand Voyage dans le monde du vivant " débarque à Jouques !**

17/05/2025 - 13h

- **Rencontre pro - Découverte de la malle Vivant.e.s - des outils ludopédagogiques pour explorer la richesse de la biodiversité locale, avant ou après une sortie en milieu naturel.**

15/05/2025 - 16h30

- **Atelier "Le Grand Voyage dans le Monde du Vivant"- RENCONTRES INTERNATIONALES DE LA CLASSE DEHORS**

14/05/2025 - 09h

- **Les rencontres internationales de la classe dehors**

Du 14 au 17 mai 2025

## Soutiens

- [DRAJES PACA](#)
- [Conseil Départemental des Bouches-du-Rhône](#)
- [La Métropole d'Aix-Marseille-Provence](#)

## Contact

- Axelle MILHAUD-BENAICH  
[contact@lafabulerie.com](mailto:contact@lafabulerie.com)

